

The background features a light gray, semi-transparent pattern of various mechanical gears and technical symbols, including arrows and squares, scattered across the white space. The gears vary in size and orientation, creating a sense of motion and industry.

iGrafx®

Unternehmenspräsentation

iGrafx @ Tool Masters 2019, Wien

iGrafx in Zahlen

1991

Gründung

3 Standorte

Portland, Austin,
München

\$1Mrd

konnten unsere
Kunden einsparen
& erwirtschaften

2/3

Fortune 100
Kunden

5 der **10**

größten
U.S. Banken

400 Jahre

kollektive BPM
Erfahrung

80

aktive Länder

10.000+

Kunden

90%

ARR Retention

1M+

Diagramme mit
iGrafx Tools
erstellt



Nutzung des
Begriffs
"Swimlanes"



Nutzung des Begriffs
"Was-wäre-wenn-
Analyse"



Windows Process
Diagramming

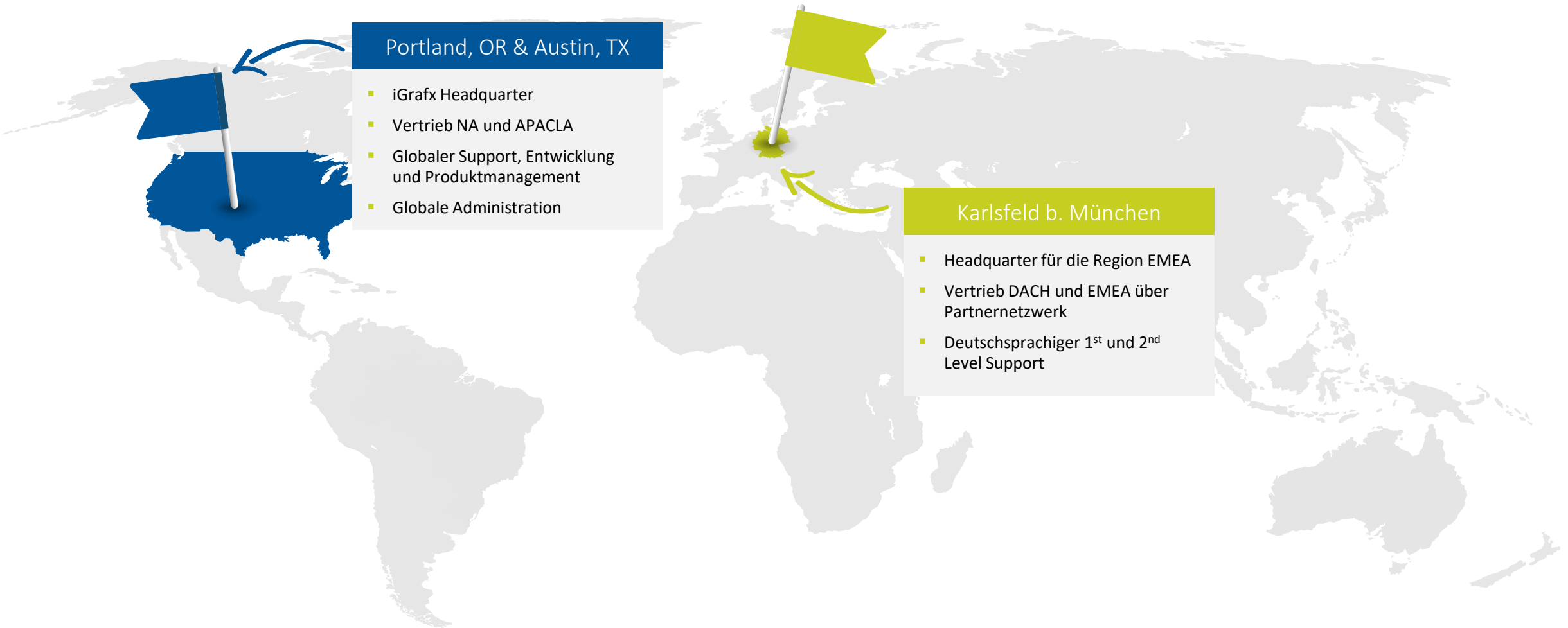
2x

Geplante ARR
Wachstumsrate
für 2019

1

Fokus: Prozess-
orientiertes
Business Modeling

iGrafx Standorte



iGrafx Kundenstimmen

„Der entscheidende Vorteil ist die Integration der damit verbundenen Anforderungspalette für ein Ende-zu-Ende-Geschäftsprozessmanagement. Mit iGrafx können wir mehrwertorientierte Lösungen für unsere Kunden bereitstellen.“

Jürgen Weiß, Leiter Prozessmanagement & Benchmarking

„Nachdem wir unsere Anforderungen mit den potenziellen Lösungsmöglichkeiten abgeglichen hatten, war schnell klar, dass wir künftig Prozesse mit iGrafx transparent machen wollen.“

Oliver Losch, Project and Process Manager bnNetze

„iGrafx war im Vergleich zu ähnlichen Lösungen, die wir uns angesehen hatten, schneller und flexibler.“

Jürgen Auge, Head of Quality Management



Warum BPM?



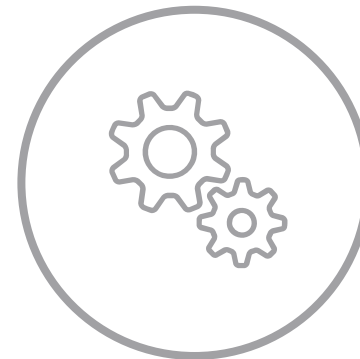
Wettbewerbsvorteil

Qualität ist im heutigen Wettbewerb entscheidend bei allen Bemühungen um neue Kunden



Facetten von Qualität

Bezieht sich nicht nur auf die Produktqualität in der Fertigung, sondern spiegelt sich in allen Tätigkeiten und Prozessen im Unternehmen wieder



Prozess als Sichtweise

Einsicht, dass Qualität nicht unabhängig vom dazugehörigen Prozess erzeugt werden kann, führt zu einer prozessorientierten Sichtweise des Betriebsablaufs



Erfolgsfaktor BPM

BPM als ein entscheidender Erfolgsfaktor in einer Zeit, in der sich Unternehmen durch immer komplexere Strukturen, Abläufe und Produkte auszeichnen und Anforderungen immer weiter steigen

Warum iGrafx?



Webbasierter zentraler Zugang mit modernen Dashboards für unternehmensweite Verfügbarkeit.



Erweiterte Unternehmensmodellierung für verbesserte Erfassung und Analyse.



Leistungsstarke webbasierte Berichte und Dashboards für bessere Entscheidungen.



SOC 2 zertifiziertes Unternehmen mit standardisierten Prozessen in allen Bereichen.



Modellintegrität für besseres Change Management. Transparente Nachvollziehbarkeit dank Diagrammvergleich.



Rollenbasierte Vorteile für einen umfassenden Einsatz.



Skalierbare Lösung für sichere und komplexe IT-Umgebungen. Plattform bewältigt sechsstellige Benutzerzahlen problemlos.



ROI-proven Business Transformation durch Abbildung des gesamten KVP.

Mehrwert auf allen Ebenen



Unternehmensarchitekt

- Die strategische Bedeutung von Projekten richtig einstufen
- Geschäftsanforderungen an Geschäftszielen ausrichten
- Die Auswirkungen von Veränderungen einschätzen
- Systeme konsolidieren, standardisieren und integrieren



CIO

- IT-Infrastruktur verwalten und die Systemlandschaft optimieren
- Die Anforderungen der IT erfüllen
- Die IT an die Geschäftszielen ausrichten
- Die Verteilung von Ressourcen priorisieren



Prozessmanager

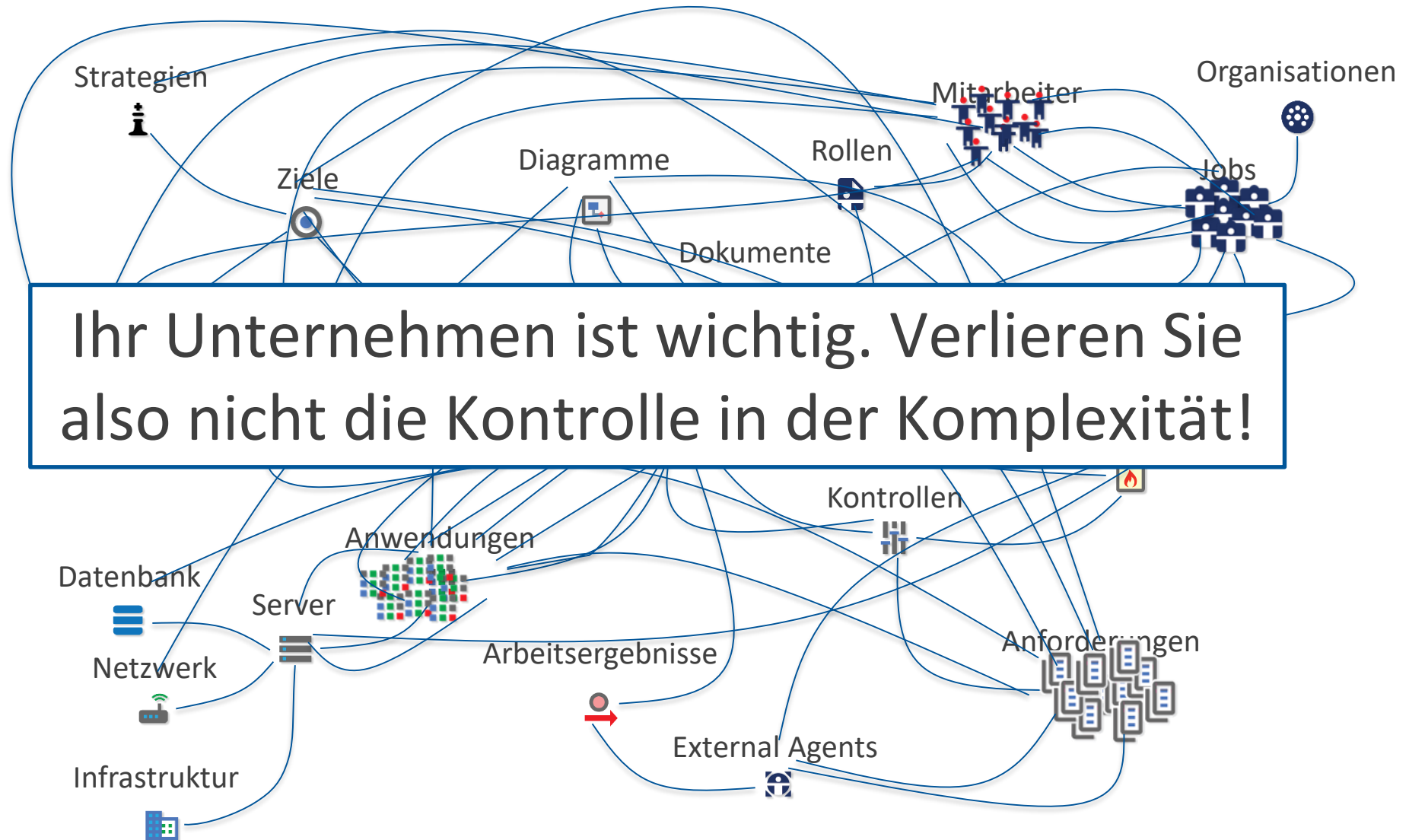
- Die Komplexität der Prozesse beherrschen und kontrollieren
- Mit der Verschiebung von Prioritäten richtig umgehen
- Die Integration von Prozessen sichtbar machen
- Geschäftsprozesse optimieren und die Agilität erhöhen



Risikomanager

- Weniger Arbeit und mehr Transparenz trotz DSGVO oder MaRisk
- Risiken von Veränderungen im Unternehmen besser verstehen
- DSGVO- und Compliance-Richtlinien erfüllen
- Prozessoptimierungsinitiativen optimieren

Herausforderungen an Unternehmen



Geschäftsprozessmanagementkreislauf



Ganzheitlicher Ansatz mit den iGrafx BPM Lösungen

Highlights

- **Zentrale Plattform** für die Prozessoptimierung
- Prozesswissen an Ihre Unternehmensstrategie knüpfen
- Kommunikationslücken überbrücken und Prozesse schneller umsetzen
- Schnell nachweisbarer ROI
- Wertschaffende und an das Prozesswissen geknüpfte Geschäftsstrategie entwickeln
- Zusammenbringen aller Prozessmanagementinitiativen Ihres Unternehmens
- Einbinden verschiedener Stakeholder durch flexible Erweiterungsmöglichkeiten



Grafische Modellierung mit der iGrafx Plattform

Highlights

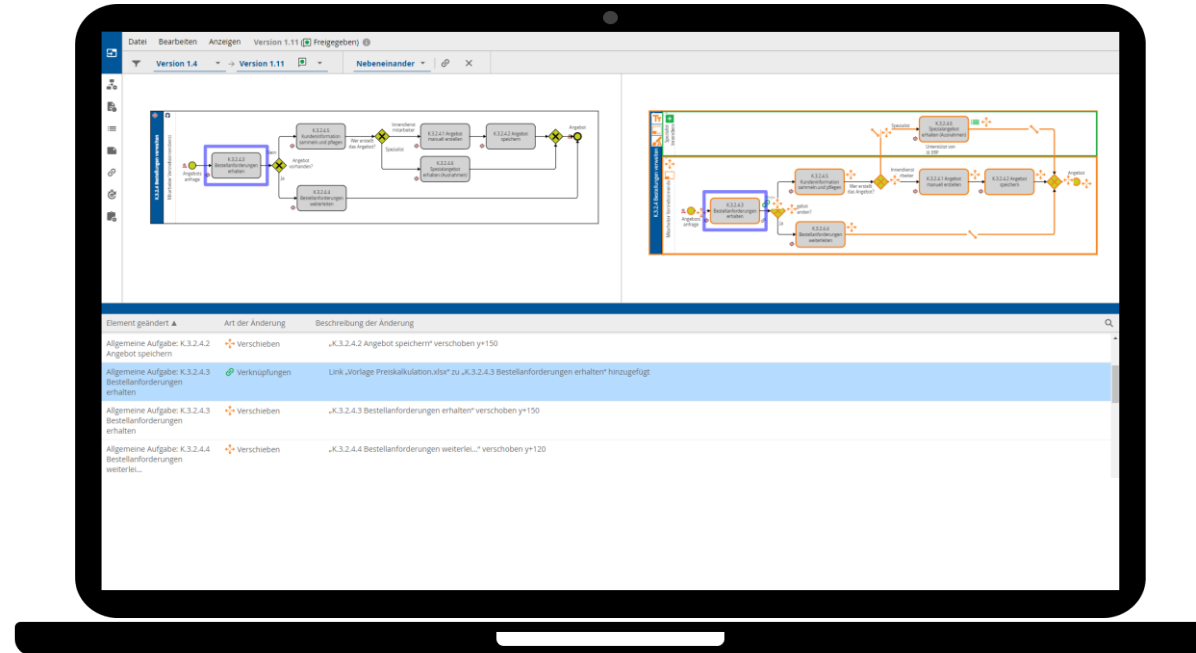
- **Webbasierter zentraler Zugang** für unternehmensweite Erreichbarkeit und weltweiten Einsatz.
- Intuitives Modellieren direkt im Browser.
- Modellieren nach BPMN 2.0 oder freien Standards sowie Prozesslandkarten, Customer Journey Maps, etc.
- Versionierung, Freigaben, Kommentare für kollaboratives Arbeiten.
- Erweiterte Funktionalitäten bei der Modellierung von Unternehmensprozessen ermöglichen eine effiziente Erfassung und Analyse von Unternehmenswissen.



Kollaboration mit der iGrafx Plattform

Highlights

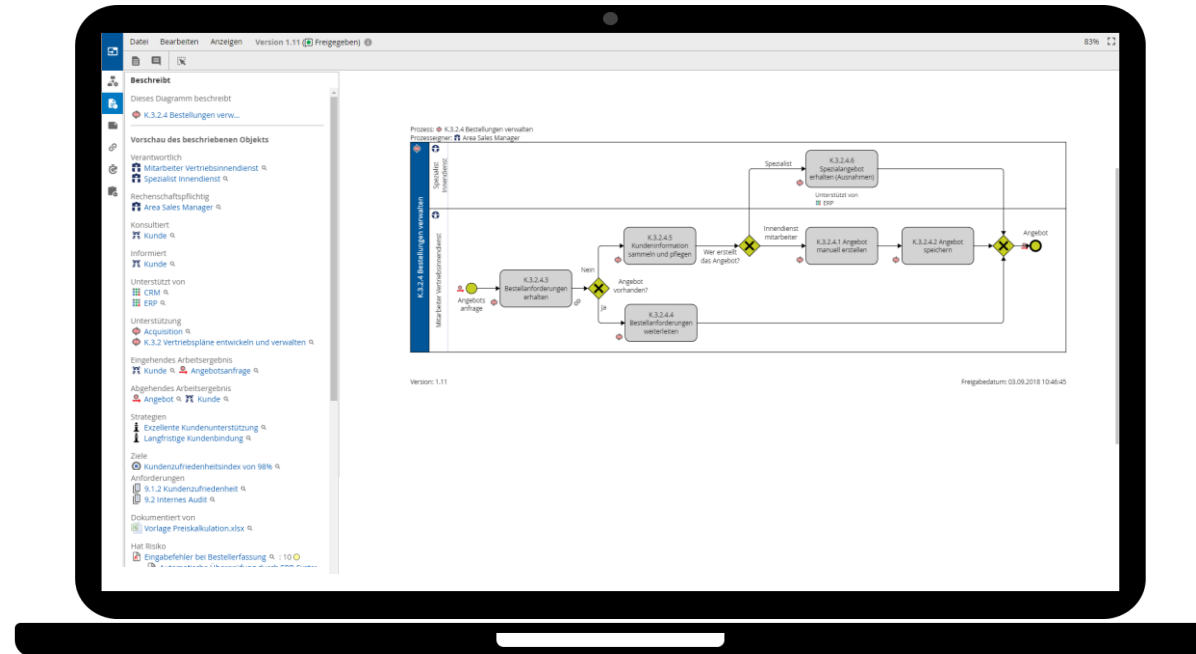
- **Revisions sichere Verwaltung** von Diagrammen und Dokumenten zur Unterstützung der Einhaltung von Normenanforderungen (bspw. bei Audits).
- Visueller, grafischer Versionsvergleich zur Analyse von Änderungen.
- Integrierte Workflows für die Dokumentenlenkung (Überprüfung, Freigabe, Bestätigung) zur Unterstützung der gesteuerten Freigabe.
- Möglichkeit für Benutzer, aktiv Prozesse zu kommentieren.
- Beobachtungsfunktionalitäten sichern Informationsfluss zu den „richtigen“ Beteiligten.



Erweiterte Unternehmensmodellierung

Highlights

- Alle Berichte im Repository können **flexibel und individualisiert** erstellt und Inhalte ausgewertet werden.
- Intuitives Modellieren direkt im Browser.
- Zentrale Objektstruktur als Kern des Repositorys zur Abbildung der Unternehmensarchitektur.
- Umfangreiches Modellieren von Objektrelationen zur Analyse relevanter Faktoren eines Prozesses (bspw. RACI).
- Wiederverwendbarkeit der Objekte und erweitertes Change Management im Falle von Organisationsänderungen.
- Verbesserte Impact-Analyse durch umfangreiche Reportingmöglichkeiten und Analyse wichtiger Beziehungen.



Human Workflow Automation

Highlights

- **Risiko-Matrix** und nachhaltige Risiko-identifizierung durch angepasste Workflows.
- Ausführung der BPMN 2.0-Modelle per „Plug&Play“ in der iGrafx Automation Engine.
- Nachverfolgbarkeit der laufenden Instanzen und revisionssichere Auswertungen erfolgter Aufgaben.
- Unabhängige Prozessautomatisierung einzelner Teams.
- Freundliche Benutzeroberfläche mit Schritt-für-Schritt-Anleitung und Sicherstellung notwendiger Informationen durch Pflichtfeldprüfungen.
- Verbindung unterschiedlicher Systeme auch über Schnittstellen möglich.

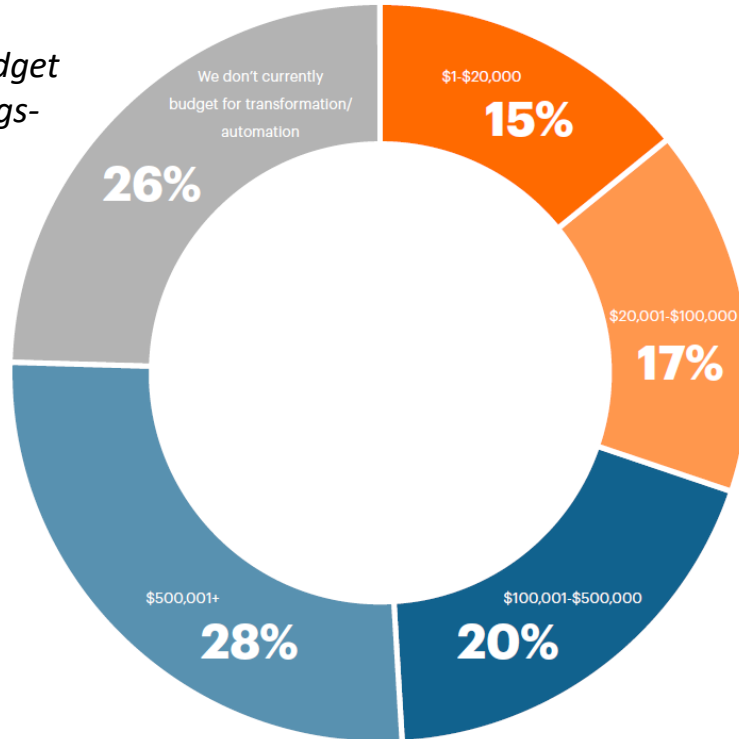
The screenshot shows a web application interface for 'iGrafx Request for IT assets'. The form is titled 'Request for IT assets' and contains a section for 'I hereby apply for new hardware for an employee'. This section includes several input fields: 'name', 'username', 'corporation', 'department', 'ready from', 'firstname', 'email', 'site', and 'cost centre'. Below this section, there is a 'Following hardware is required' section with a list of hardware items, each with a checkbox: DECT cordless phone, external dial-up number, printer(homeoffice), phone, SSD-Hard Drive, digicam, notebook, miscellaneous, TFT screen, printer(company), PC, Thin Client, and USB memory stick. A 'Comment' field is located at the bottom of the form.

Robotic Process Automation



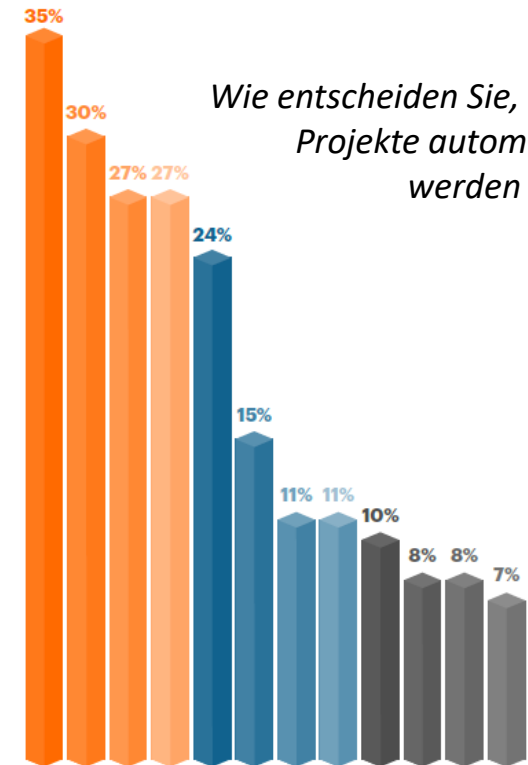
Studie von iGrafX & PEX Network

Wie hoch ist Ihr Budget für Automatisierungsprojekte?



- Choose the most menial and repetitive tasks
- Choose the lowest hanging fruit (most bang for the buck)
- Select the most expensive to perform manually
- Discover/map/model/simulate to analyze automation project for outcome
- Choose the tasks with the most regulatory/compliance risk so we can prove compliance
- Choose the easiest workflow/process to automate
- We haven't planned for any automation projects
- I don't know
- Use process discovery tools
- Select the cheapest workflow/process to automate
- The automation vendor suggested project(s)
- Create a digital twin of the organization/business process

Wie entscheiden Sie, welche Projekte automatisiert werden sollen?



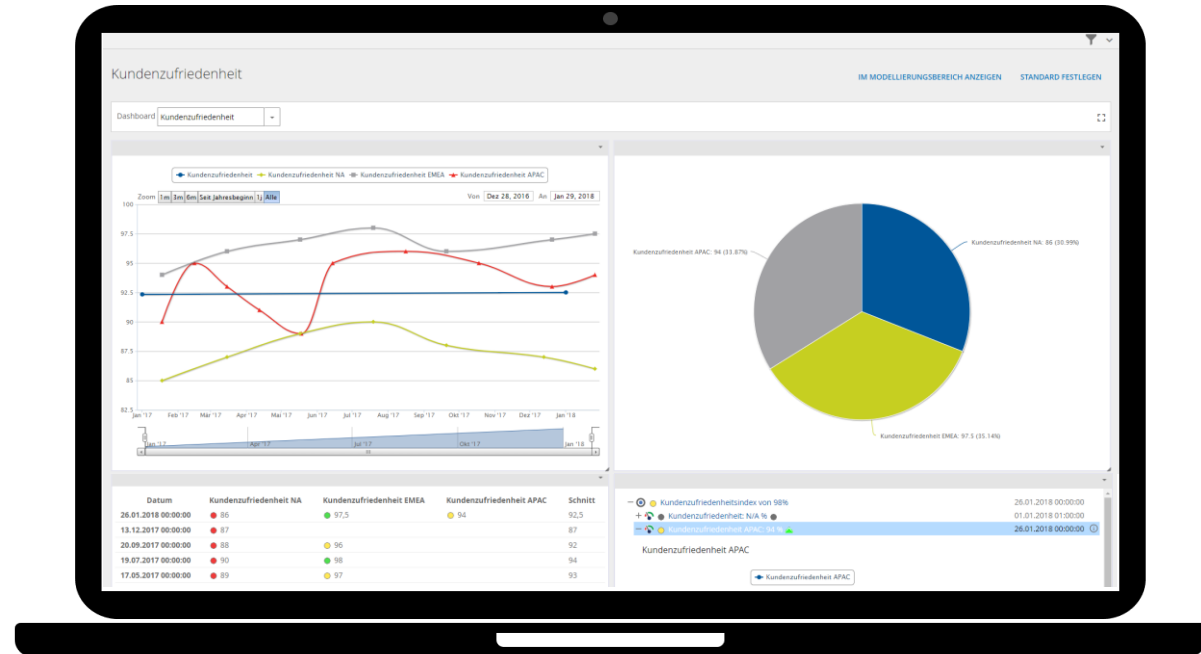
RPA als Hauptinitiative in vielen Unternehmen, gewaltiges Wachstum bis 2020 erwartet!

Download der Studie unter <https://info.igrafx.com/pex-report>.

Performance Management und Prozessüberwachung

Highlights

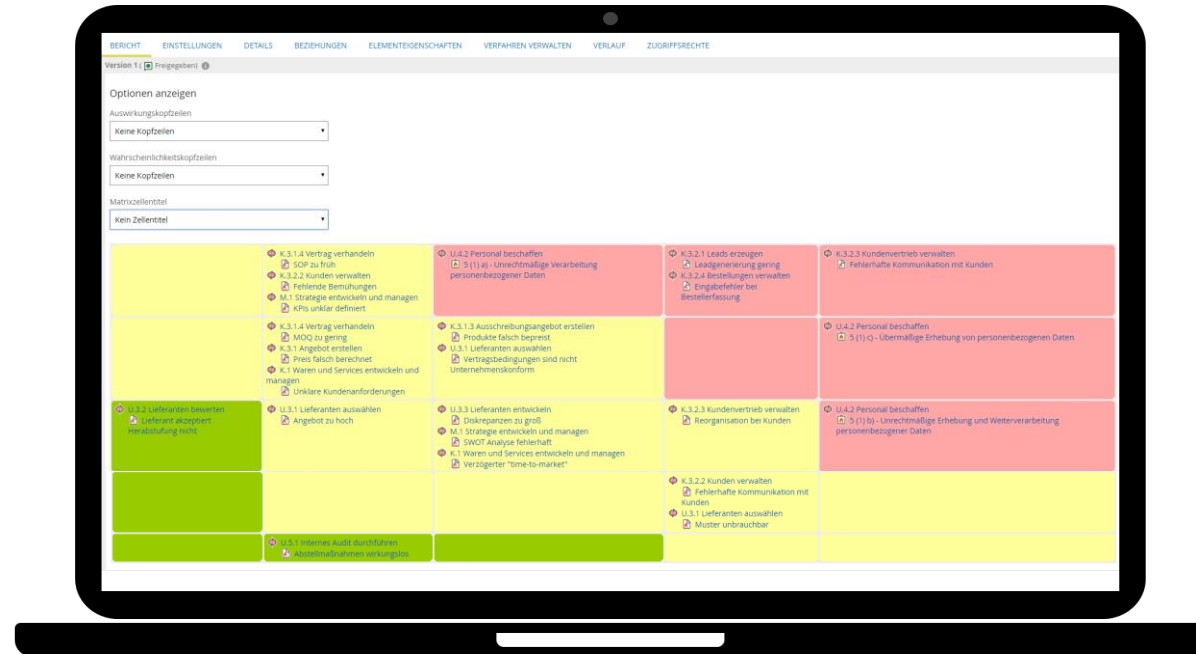
- **Zugriff auf Live-Messdaten** per Integration aus Drittsystemen (bspw. ERP, CRM, etc.).
- Speicherung der Daten zur Beurteilung zeitlicher Verläufe und Visualisierung in Dashboards.
- Umfangreiches Rollenkonzept zur Sicherstellung der Visualisierung für die richtigen Beteiligten.
- Verbinden von KPIs zur Beurteilung der Leistung anhand der strategischen Unternehmensziele.
- Verknüpfung von Echtzeiten mit Prozessen oder anderen Unternehmensobjekten (bspw. Strategien) zur Unterstützung von Entscheidungen.



Risikomanagement mit iGrafx

Highlights

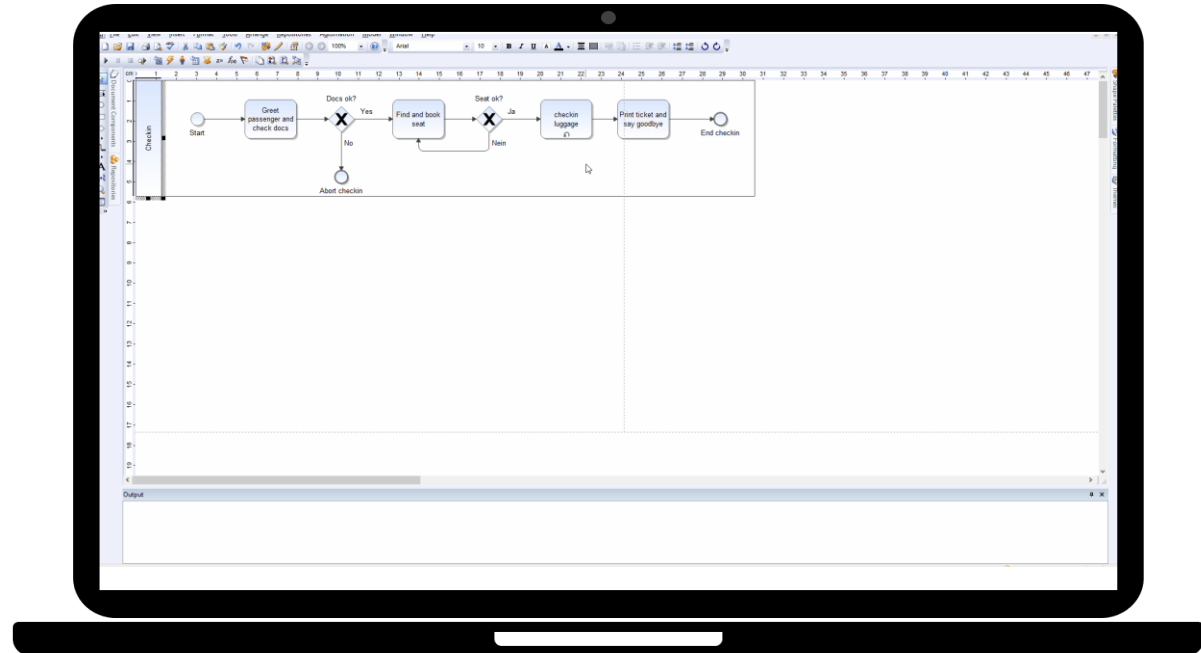
- **Zuordnen von Risiken und Kontrollen im Prozesskontext.**
- Möglichkeit, Risiken auch anderen Objekten (bspw. Strategien) zuzuordnen.
- Erstellen von umfangreichen Lückenanalysen und spezifischen Bewertungen von Risiko- und Kontrollinstanzen innerhalb der Prozessstruktur.
- Nutzung von Risiko- und Kontrollkatalogen für Auditberichte.
- Umfangreiches Reporting und Abbilden einer Risikomatrix.
- Workflow-basierter Ansatz zur Durchführung eines Risikomanagementprozesses und zur Nachverfolgung von Maßnahmen möglich.



Prozesssimulation und -optimierung

Highlights

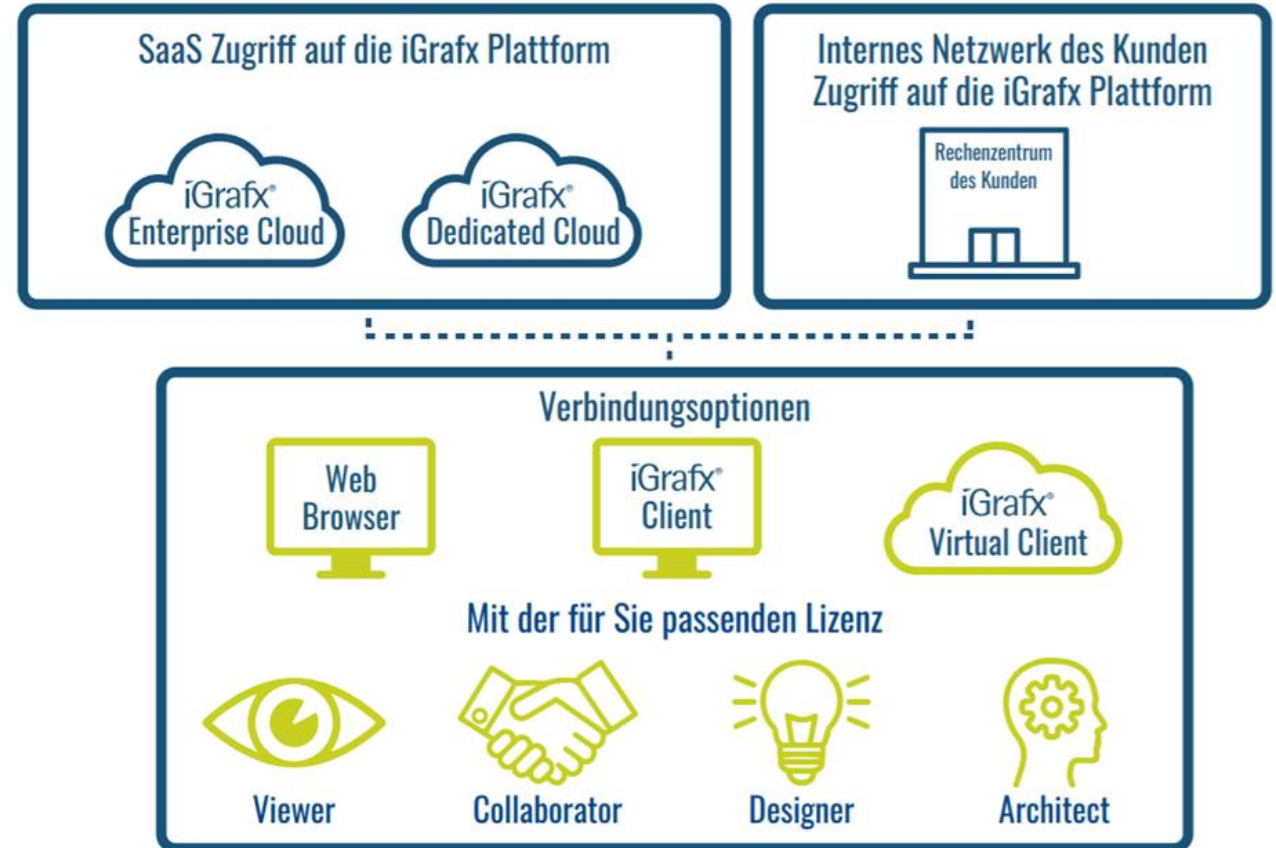
- **Diskrete Ereignissimulation mit umfangreichen statistischen Funktionen** zur Abbildung realitätsgetreuer Szenarien.
- Zurückführen von echten Daten (bspw. aus Automation) in die Simulationsmodelle zur Erkennung weiterer Optimierungsmöglichkeiten.
- Beobachtungsmodus visualisiert Bottlenecks schon während eines Simulationsdurchlaufs
- Identifikation des zeit-, kosten und ressourcenoptimalen Szenarios.
- Kombination mit Statistiktools (bspw. Minitab) möglich (Process for Six Sigma).



iGrafX Bereitstellungsoptionen

Highlights

- **Sicherheit** über cloudbasierte Datenzentren in Ihrer geografischen Region, betreut von Experten.
- **Zugänglichkeit & Einfachheit:** weltweiter Zugriff auf zentrale Prozessdaten in Ihrer iGrafX BPM Software per Browser.
- **Kostensparnis:** nutzungsbezogenes Zahlungsmodell mit – wenn überhaupt – minimalen IT-Investitionen.
- **Skalierbarkeit:** Cloud Computing mit iGrafX erspart Ihnen die Investition in eine physische Infrastruktur. Ihr Unternehmen wächst – und das Abonnement Ihrer BPM Software wächst mit.



iGrafx Kunden: Zahlen & Fakten



Kontakt

iGrafx®



iGrafx GmbH
Dr.-Johann-Heitzer-Str. 2
85757 Karlsfeld



+49 8131 3175 0



info.de@igrafx.com



www.igrafx.com/de