



**Mission critical BPM und GRC.**  
**Kritische und erfolgsrelevante Prozesse**  
**und Assets im Griff.**

Be part of the process.



# Gemeinsam Zukunft gestalten **Unsere Erfolgsstory**

Mit BPM und GRC  
seit 30 Jahren  
erfolgreich am  
Markt

**300+**

✓ Kunden

**350.000**

✓ aktive Nutzer

**500.000**

✓ Stunden BPM und  
GRC-Beratung



**STUTTGART**



Teil der starken Volaris  
Group – forever.

Garantiert Know-How,  
konsequenten  
Kundenfokus und  
finanzielle Sicherheit mit  
2,65 Mrd. Umsatz (2023).



Unsere Kunden sind Champions  
8 Process Solution Awards

Wir leben Prozessorganisation und  
integriertes Management: ISO 9001 und  
27001 zertifiziert.

# Mission: So sichern Sie die **Erreichung Ihrer Ziele.**



## Mission Critical

- ✓ Sie legen den Fokus auf Ihre Mission Critical Prozesse und Assets.
- ✓ Sie kennen die Kritikalität und das Potenzial für jeden einzelnen dieser Bereiche!
- ✓ Und entscheiden auf Basis von Fakten, „wer“, „wann“, „was“ verbessern soll.



Sie bekommen Ihre Mission Critical Prozesse und Assets tatsächlich in den Griff  
und haben Sicherheit, dass Sie diese wirklich beherrschen.



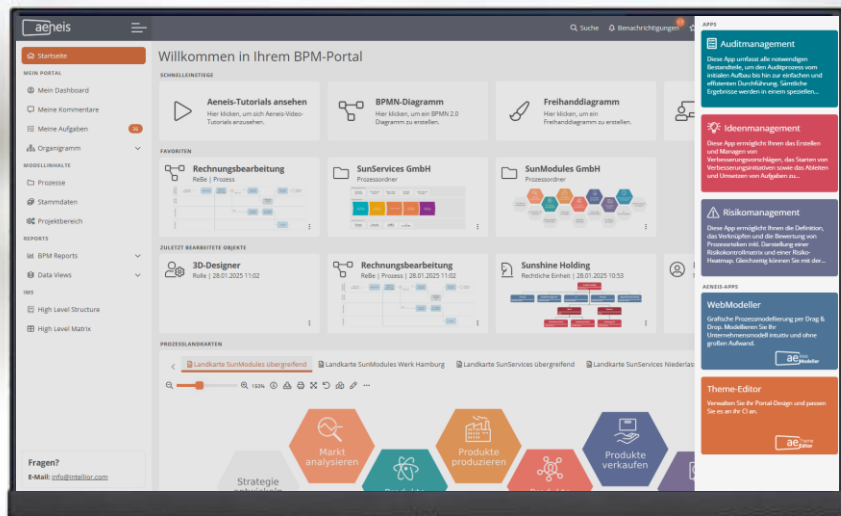
Wirksame Prozessänderungen, Transparenz und Kontrolle über alle erfolgsrelevanten Prozesse im Unternehmen, weniger Eskalation, weniger Kundenreklamationen.



Und dadurch letztlich weniger Stress, Vermeidung Sanktionen, Gesetzeskonformität und geringere Kosten.

# BPM und GRC-Plattform für Ihren Mission Critical Content

Planung und Umsetzung in einem System, ein Tool, alle Daten, mehrere Sichten



**Portal**  
Unternehmen aus der Ich-Perspektive



**Apps**  
zum Aufbau weiterer Sichten  
Ihres integrierten  
Managementsystems



**Content**  
Prozesse, Assets und  
Stammdaten



**Aeneis-Plattform**  
Erweiterbar durch NoCode  
Customizing

Schnittstellen  
Ein Tool, alle Daten



# Digitaler Zwilling

Abbildung der Abhängigkeiten aller einwirkenden Informationsfaktoren auf den Prozess

**STRATEGY**  
Mission, Vision, Strategie, Ziele, Kennzahlen, Reifegrad

**IMPROVEMENT**  
Ideen, Kommentare, Verbesserungen, Aufgaben, Notifications

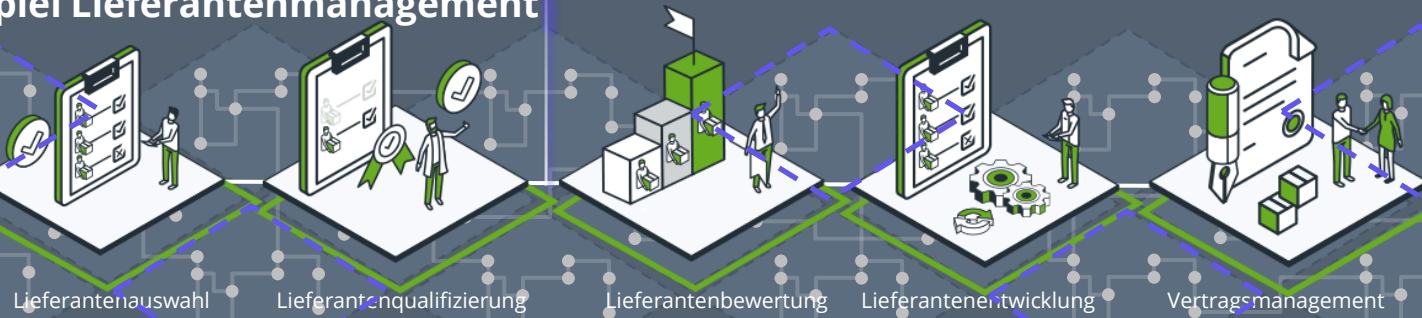
**GRC**  
Gesetze, Normen, Vorgaben, Risiken, Kontrollen, Maßnahmen, Audits, Dokumente, Abweichungen, Schulungen

**IT**  
IT-Systeme, Schnittstellen, Workflows, Automatisierung Outputs

**ORGANIZATION**  
Organisationseinheiten, Rollen, Mitarbeiter, Rechtliche Einheiten, Standorte, Kunden, Planstellen, Externe Partner



## Operative Prozesswelt Beispiel Lieferantenmanagement



# Ihr Nutzen mit der Lösung von intellior

✓ Erfolgskritische Prozesse

zu 100%  
unter Kontrolle

✓ Organisation komplett

abgesichert  
und gesetz- & norm-konform aufgestellt

aeneis

Consulting

## Aeneis BPM

Erfolgskritische Prozesse planen +  
optimieren + ausrollen + leben +  
beherrschen + standortübergreifend  
harmonisieren

Passgenau und auf den Punkt integriert in einer  
einzigem durchgängigen Software

## Aeneis GRC

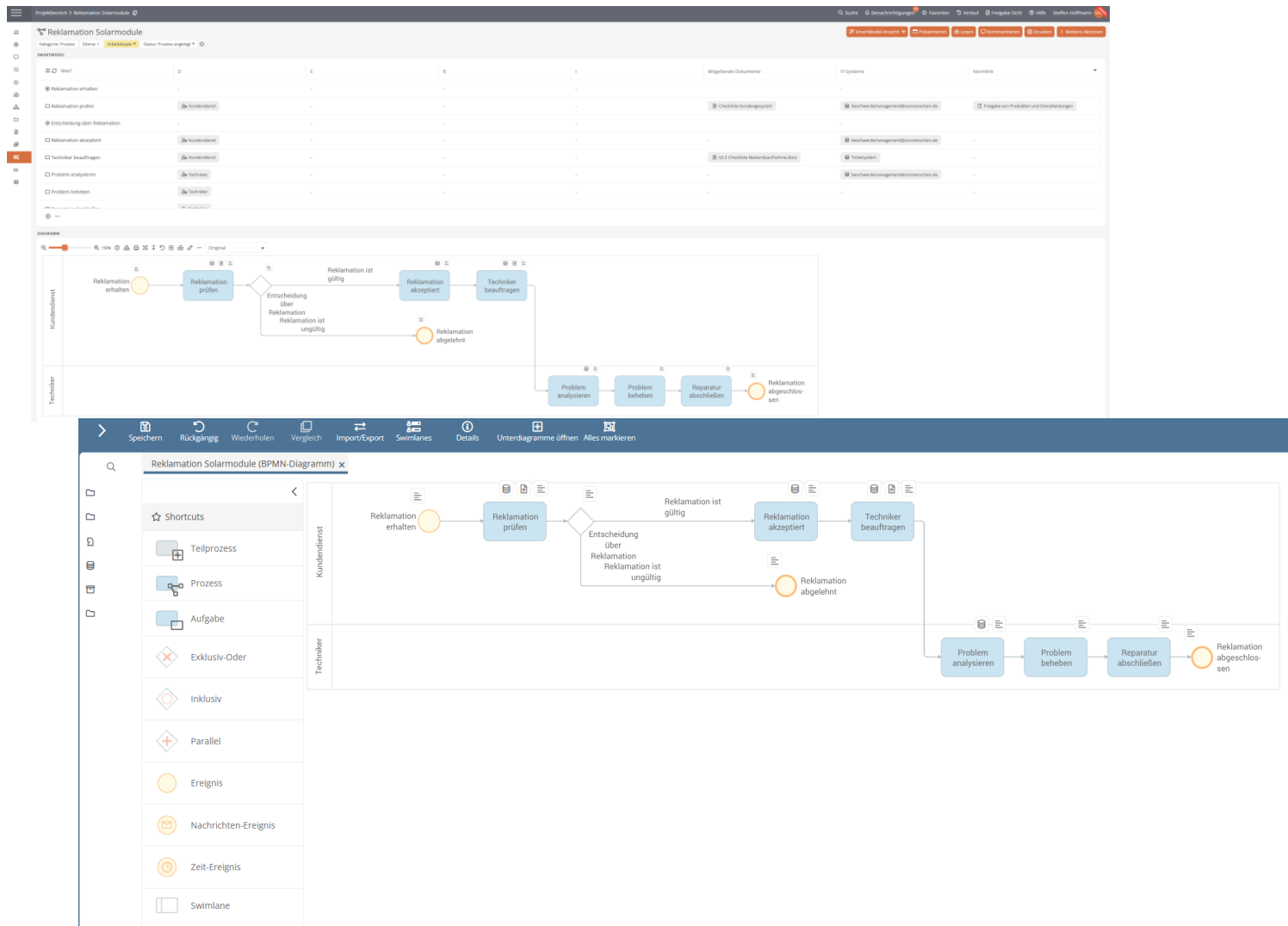
Unternehmen durch die  
Absicherung der kritischen Prozesse  
& Assets + wirksames  
Managementsystem schützen

Eine mit NoCode erweiterbare Plattform, um Ihre erfolgskritischen Prozesse zu verbessern und Ihr Unternehmen dauerhaft vor Schaden zu bewahren.



# Toolmasters 2026

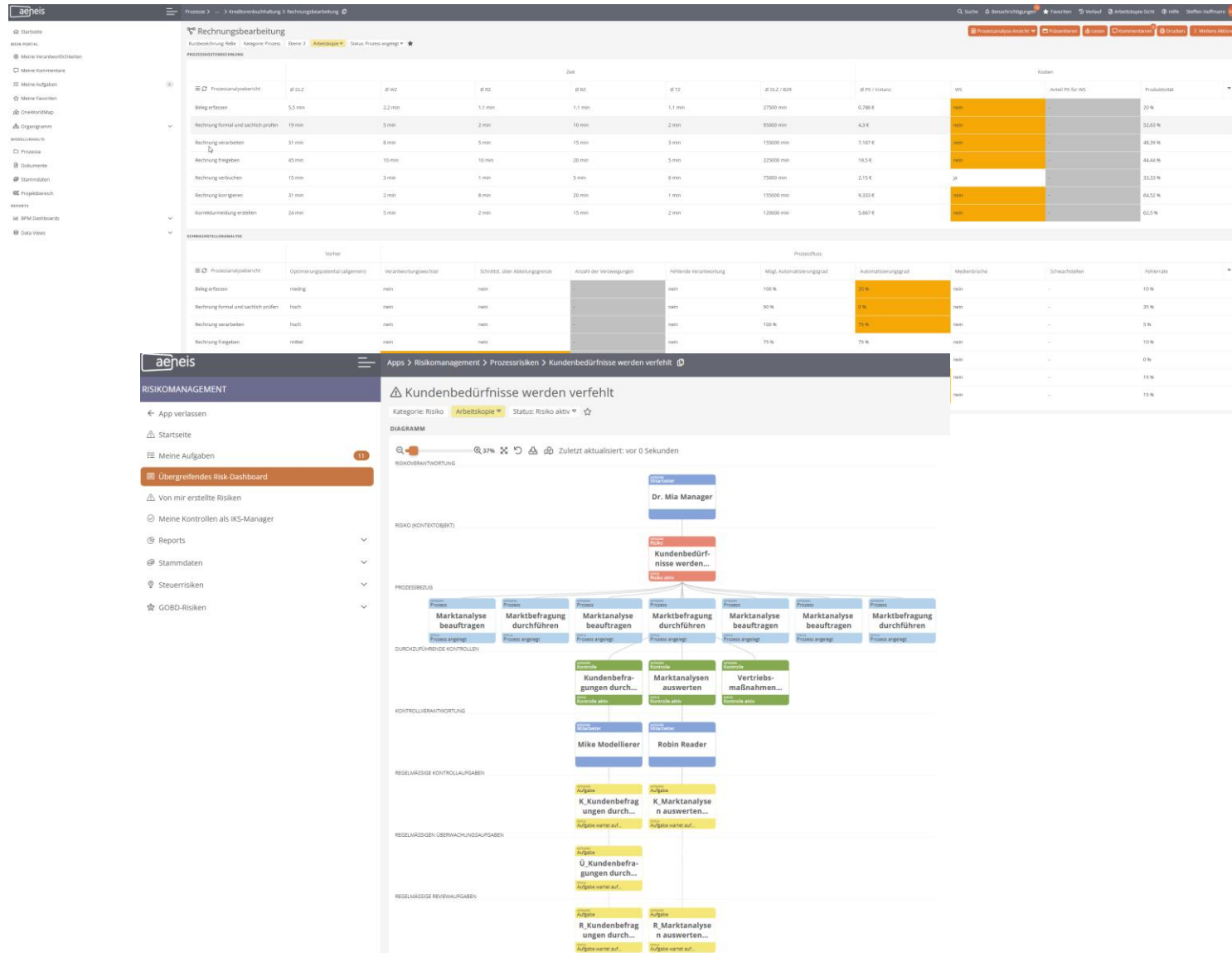
# Prozessmodellierung: GRC immer mitgedacht.



Schnellere Abstimmung, bessere  
Transparenz und höhere Prozessqualität  
durch ein gemeinsames, flexibles Modell

- BPMN-konforme Modellierung **einfach & fachbereichsnah**
- Prozesse + Dokumente + Rollen **in EINEM Modell verknüpft**
- **Kollaborative Modellierung** mit Kommentaren & Feedback direkt im Prozess
- **Individuell** anpassbares Metamodell (kein starres Tool)

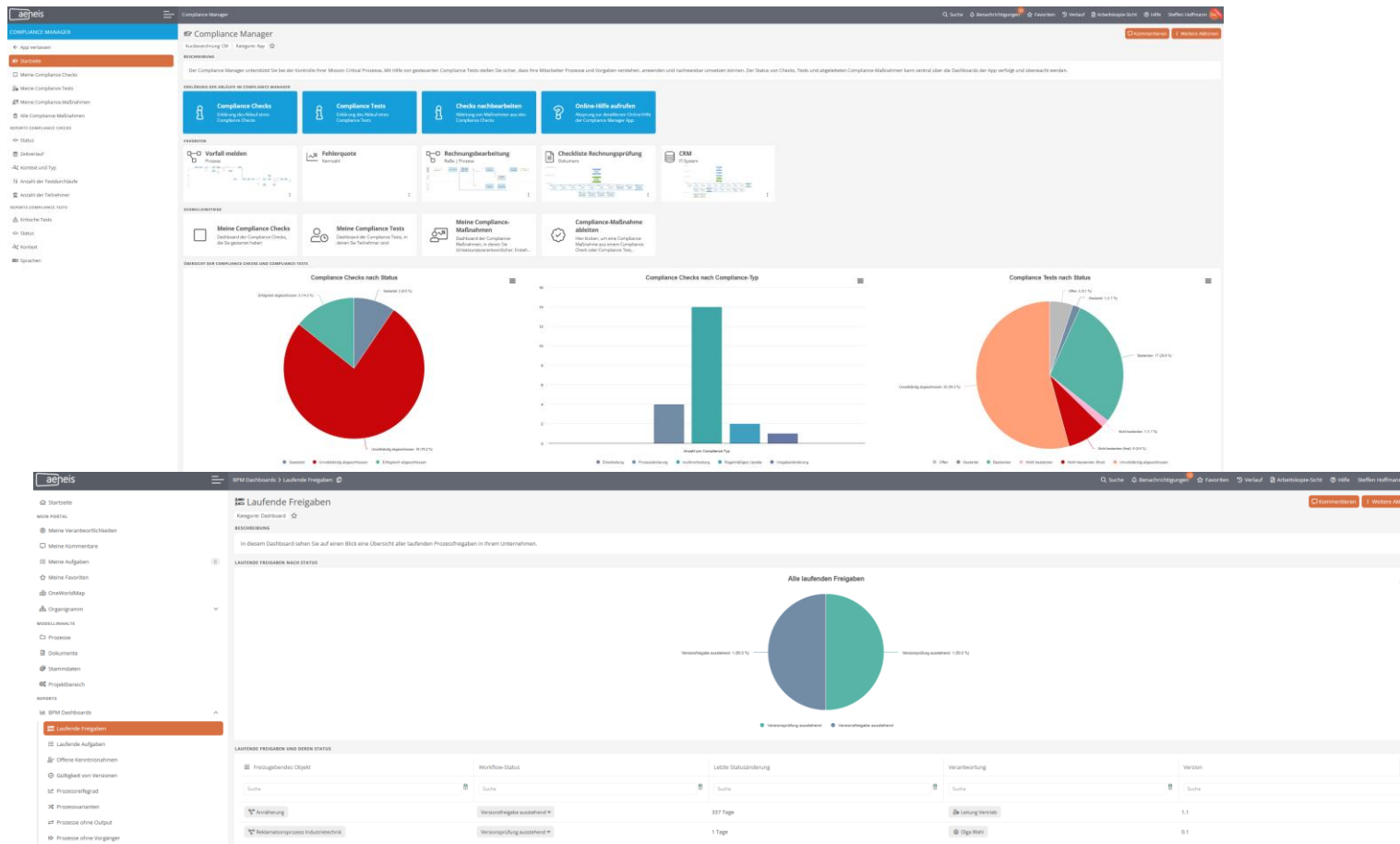
# Prozessanalyse: Prozesse verstehen – inkl. Risiken & Compliance.



Verlässliche Entscheidungen und kontinuierliche Verbesserung durch transparente, datenbasierte Prozesse

- Zentrale Datenbasis für alle Prozesse (**Single Source of Truth**)
- Integrierte **Reporting- & Analysefunktionen** für fundierte Entscheidungen
- **Transparenz** über gesamte Prozesslandschaft (End-to-End)
- **Kontinuierliche Optimierung** durch kombinierte Prozess- und Unternehmensdaten

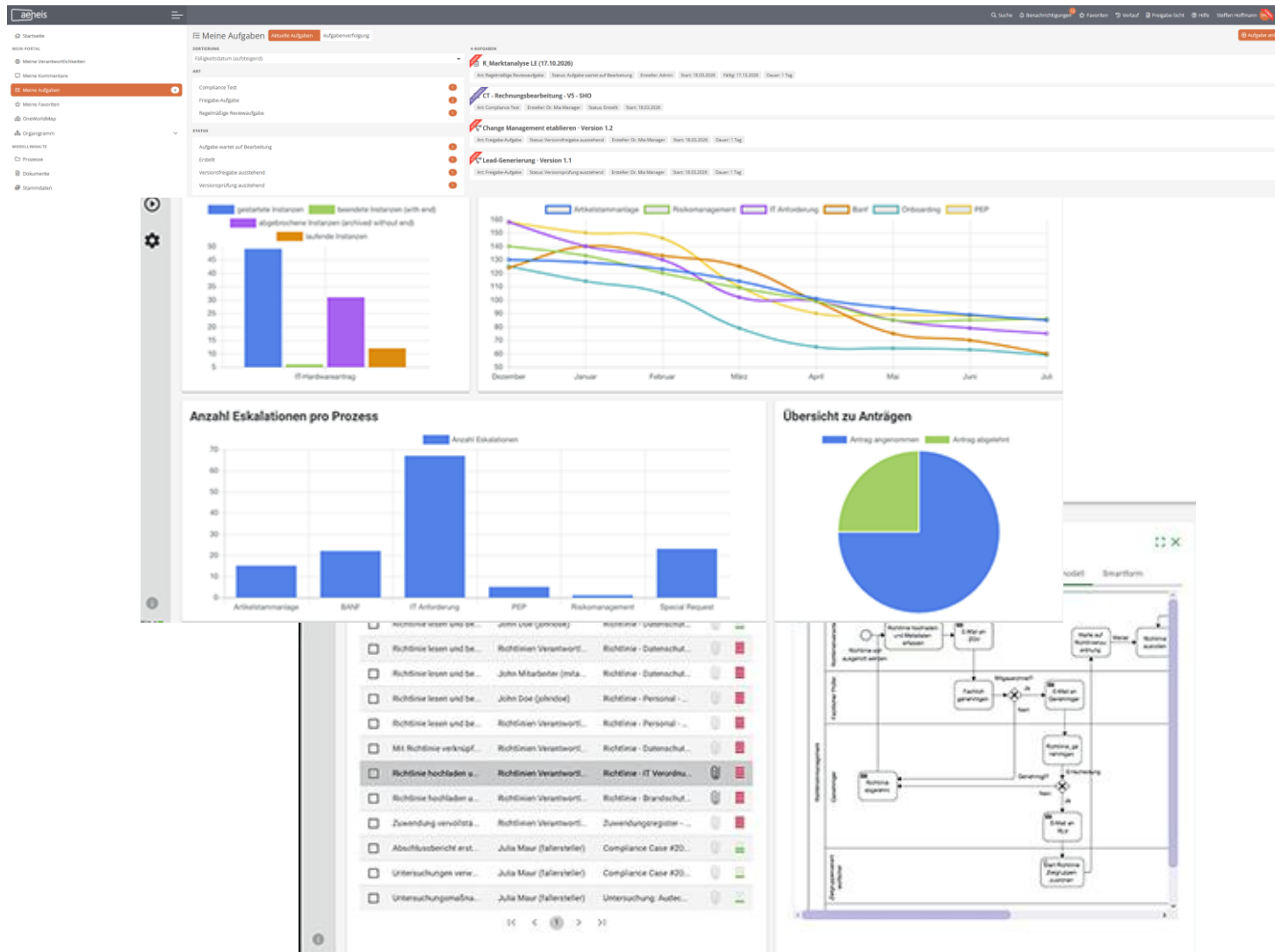
# Prozessmonitoring: Governance sichtbar und nachweisbar.



Klare Verantwortlichkeiten, volle Nachvollziehbarkeit und jederzeit audittfähige Prozesse

- Status von **Freigaben & Verantwortlichkeiten**
- Versionen & Änderungen **nachvollziehbar**
- Klare **Zuständigkeiten** im Lifecycle
- **Continuous Compliance** durch Compliance Manager (KI-Wissenschecks)  
**Prozessverständnis wird messbar**

# Prozessautomatisierung: Governance, die im Prozess stattfindet.



Weniger Aufwand, mehr  
Verlässlichkeit durch  
automatisierte und nahtlos  
integrierte Prozesssteuerung

- Automatisierte **Freigaben & Reviews**
- Verbindliche **Governance** ohne Mehraufwand
- **Workflows** direkt im Prozess
- Erweiterbar mit **Prozessautomatisierung** durch BPM Flow

# Benutzerfreundlichkeit: Integriertes Managementsystem, das genutzt wird.

The screenshot displays the 'aeneis' BPM-Portal. The top section, 'Willkommen in Ihrem BPM-Portal', features a 'FAVORITEN' row with cards for 'SunModules GmbH', 'Sunshine Holding', 'Finanzen managen', 'Rechnungsbearbeitung', 'Kreditorenbuchhalter/in', 'SunModules GmbH', and 'Gebäudeplan'. Below this is the 'ZULETZT BESUCHTE OBJEKTE' row with 'Compliance Manager', 'Meine Initiativen', 'Ideenmanagement', 'Rechnungsbearbeitung', 'Checkliste Rechnungsprüfung', 'CRM IT-System', and 'Kreditorenbuchhaltung'. A 'PROZESSLANDKARTEN' section shows a map with process locations. The main area contains a process flow diagram with steps: 'Strategie entwickeln', 'Unternehmen steuern', 'Produkte analysieren', 'Produkte entwickeln', 'Produkte produzieren', 'Produkte vermarkten', 'Produkte verkaufen', 'Produkte liefern', 'Kundenservice managen', 'Informationen managen', and 'IT bereitstellen'. The bottom screenshot shows a user profile for 'Steffen Hoffmann' with a 'SE VANTWORTLICHKEITEN' list including 'Internationaler Lagerbestand an Hygienematerialien kontrollieren', 'CRM', 'Rechnung formal und sachlich prüfen', 'Rechnung korrigieren', 'Rechnung verbuchen', and 'Rechnung freigeben'.

Hohe Nutzerakzeptanz durch einfache, verständliche und kollaborative Einbindung in die Prozessarbeit

- Intuitive Nutzung für alle Fachbereiche
- Einheitlicher Einstieg für alle Rollen
- Klare Visualisierung & Orientierung
- Hohe Akzeptanz durch Kollaboration



Schluss mit Silos. Start mit Kontrolle.  
Ich will nicht noch ein Tool managen – ich will mein  
Unternehmen steuern.

**"Mit Aeneis werden Prozesse endlich wirksam."**

Lassen Sie uns Ihr Projekt gemeinsam zum Erfolg bringen – die ersten zwei Monate  
schenken wir Ihnen.

Steffen Hoffmann

Senior Sales Executive

✉ [steffen.hoffmann@intellior.com](mailto:steffen.hoffmann@intellior.com)

☎ +49 711 686893 150



Be part of the **process**

A hand is shown turning a dial with three levels: 'LOW', 'MEDIUM', and 'HIGH'. The dial is currently set to 'HIGH', and the word 'ERFOLG' (Success) is written in green on the top level. The background is dark and textured.

# Vielen Dank

Optimierung erfolgsrelevanter Prozesse. Nutzen Sie das verbesserte Verständnis, um eine Grundlage für die Prozessoptimierung zu schaffen. Erfolg. Garantiert.

Be part of the process.

