



Be part of the process!

Wie können Aeneis und intellior Sie bei der Erreichung Ihrer Ziele unterstützen?

Inhalt

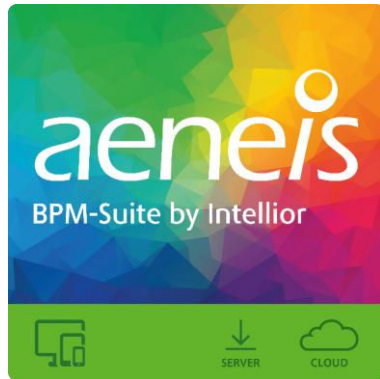
- Unsere Produktvision
- Das Aeneis Versprechen
- Einblick in die Software
- Aeneis Zielgruppen
- USP's Aeneis



Max Poppelreuter
Sales & Account Manager
intellior GmbH

Aeneis

Von der Produktvision zu unseren Kunden



**Unsere
Produktvision**



**Unsere
Zielkunden**



**Unser
Versprechen**



**Unsere Fokus-
Nutzergruppen**

Aeneis

Die Produktvision

Aeneis ermöglicht es Organisationen, alle Herausforderungen im Prozessmanagement jetzt und in Zukunft digital und automatisiert zu meistern.

Dabei löst Aeneis alltägliche Anwendungsfälle einfacher, schneller und intuitiver als andere Tools.

Aeneis digitalisiert und verbindet Prozessmanagement und integrierte Managementsysteme in noch nie da gewesener Weise in einem Tool.

Aeneis ist die ideale Plattform für die prozessorientierte Organisation und die digitale Transformation.



Das Aeneis Versprechen

Die 4 Hauptargumente für Aeneis

1. Aeneis bietet einfachen Zugang, schnelle Produktivität und stetige Interaktivität
2. Aeneis macht Komplexität einfach beherrschbar
3. Aeneis ist das eine flexible Tool für alle Disziplinen
4. Aeneis ist Ihre Plattform für die Digitalisierung



Das Aeneis Versprechen

Aeneis bietet einfachen Zugang, schnelle Produktivität und stetige Interaktivität

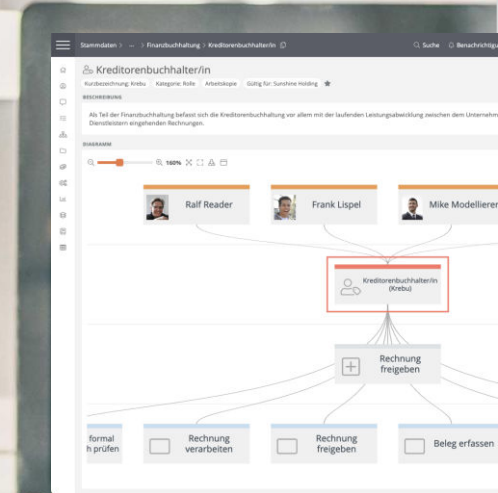
- ☆ Sie arbeiten ab Tag 1 produktiv mit Ihrer BPM-Suite Aeneis
- ☆ Aeneis macht Prozessdesign einfacher und effizienter als je zuvor
- ☆ Durch Aeneis entdecken Ihre Mitarbeiter das Unternehmen und relevante Prozesse aus Ihrem persönlichen Blickwinkel mit der Möglichkeit zum Perspektivenwechsel
- ☆ Mit Aeneis wird der Lebenszyklus von Prozessen zu einem steuerbaren, kollaborativen Erlebnis
- ☆ Der kontinuierliche Verbesserungsprozess wird mit Aeneis tatsächlich zum Leben erweckt
- ☆ Aeneis wandelt statische Prozessdokumentation um in dynamischen, interaktiven und steuerbaren Content
- ☆ Aeneis vereint integrierte Managementsysteme und Prozesse - interaktiv und erlebbar dargestellt



Das Aeneis Versprechen

Aeneis macht Komplexität einfach beherrschbar

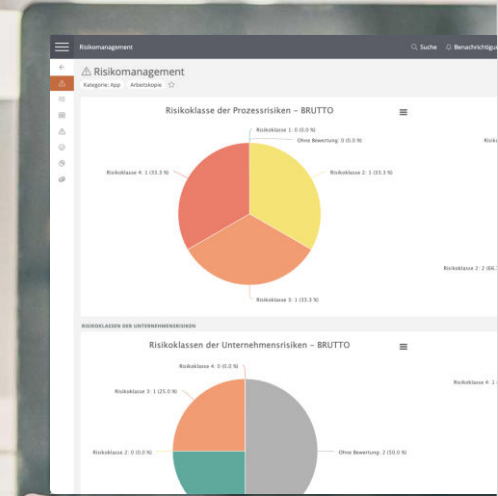
- ☆ Aeneis visualisiert alle Zusammenhänge zwischen Prozessen, Varianten, Stammdaten, Vorgaben, Managementsystemen sowie die daraus entstehenden Aufgaben erlebbar.
- ☆ Durch Aeneis werden End2End-Prozesse, Prozessvernetzungen und Kundenorientierung und die daraus entstehenden Konsequenzen greifbar für Management und Mitarbeiter
- ☆ Aeneis stellt sicher, dass relevante Neuigkeiten nicht mehr verpasst werden und freigegebene Inhalte nachverfolgbar von betroffenen Mitarbeitern zur Kenntnis genommen werden
- ☆ Aeneis lässt dort automatisch Aufgaben entstehen, wo eine Aktualisierung von Content notwendig ist
- ☆ Mit Aeneis behält das Management stets den Überblick über den Zustand des Managementsystems



Das Aeneis Versprechen

Aeneis ist das eine flexible Tool für alle Disziplinen

- ☆ Aeneis verbindet Ihre Aufbauorganisation, Ihr Prozessmanagement und Ihr integriertes Managementsystem in einem Tool mit einfachster Bedienung
- ☆ Aeneis bildet alle Disziplinen Ihres integrierten Managementsystems in einem Tool ab
- ☆ Aeneis verbindet Ihre Prozesse mit Ihrer Strategie - visuell, transparent und nachvollziehbar
- ☆ Aeneis skaliert einfach und kann für alle kommenden Herausforderungen erweitert und angepasst werden
- ☆ Aeneis integriert relevante Informationen über vielfältige Schnittstellen zu Drittsystemen



Das Aeneis Versprechen

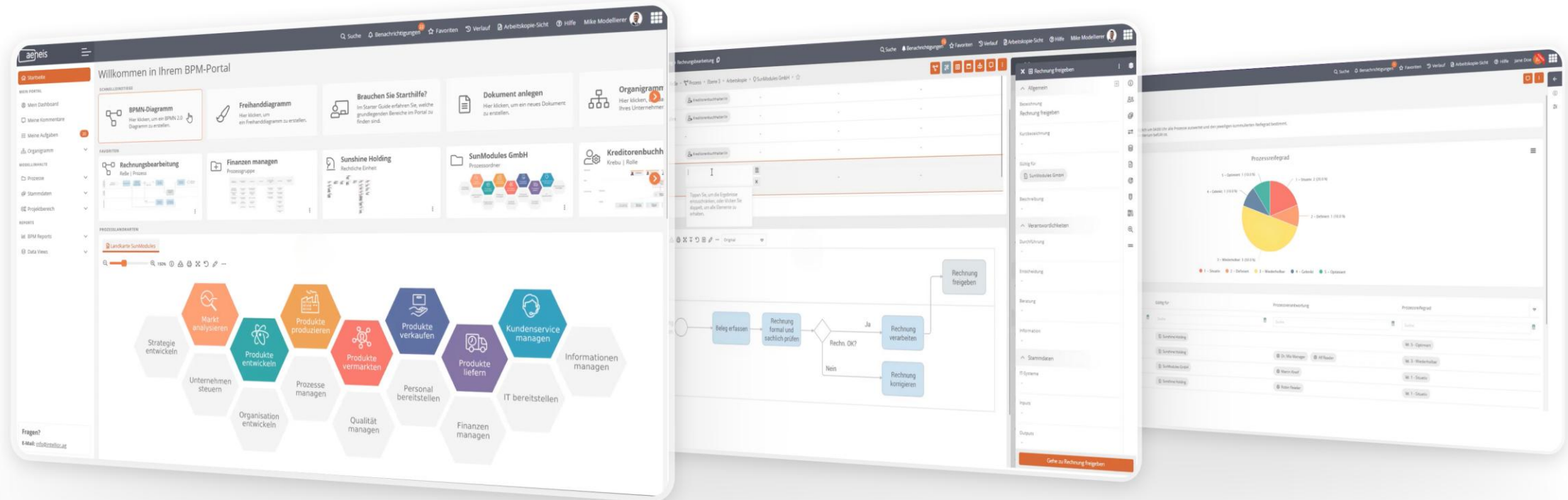
Aeneis ist Ihre Plattform für die Digitalisierung

- ☆ Aeneis digitalisiert alle Aufgaben im Prozessmanagement und in integrierten Managementsystemen in einem Tool
- ☆ Mit in Aeneis harmonisierten Prozessen legen Sie den Grundstein für die Prozessdigitalisierung
- ☆ Aeneis verwandelt ihre BPMN Prozessdokumentation spielend leicht in tatsächlich durchführbare Prozesse

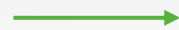


Einblick in die Software

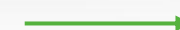
Verschiedene Ansichten in der BPM-Suite Aeneis



Eine intuitive Benutzeroberfläche



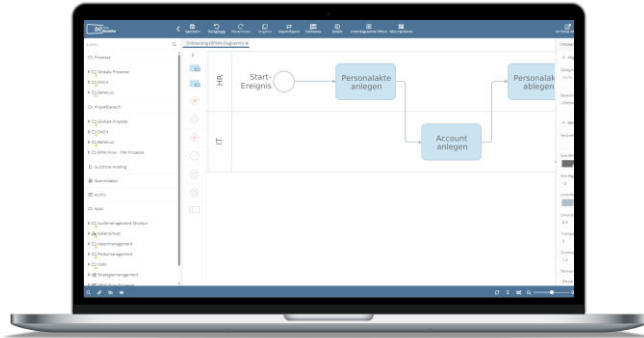
Schnelle Prozessmodellierung



Klares Prozessmonitoring

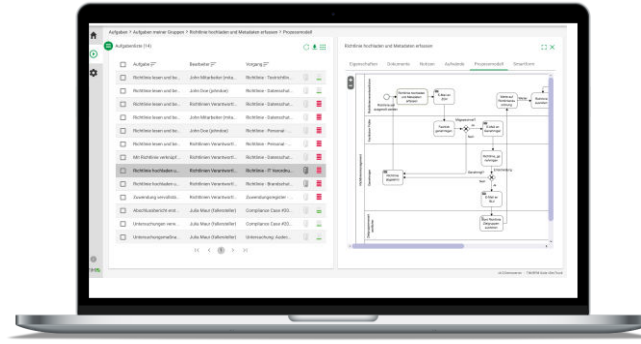
Einblick in die Software

Die Automatisierungskomponente BPM Flow



Design

- ✓ Flexible Workflow-Abbildung nach BPMN 2.0
- ✓ No-Code Formulardesigner
- ✓ Einfache Systemintegration



Automate

- ✓ Prozessstart mit nur wenigen Klicks
- ✓ Intuitive Benutzeroberfläche
- ✓ Alle Prozesse immer im Blick
- ✓ Smarte Informationslogistik



Improve

- ✓ Tiefgreifende Einblicke in die Performance Ihrer Prozesse
- ✓ Analyse & Reporting von Live-Daten
- ✓ Kontinuierliche Prozessoptimierung

Aeneis Zielgruppen

Alle Nutzergruppen



Vier Fokuszielgruppen



USP's Aeneis

Prozesse einfach besser



Intuitive und effiziente Modellierung

“

Wir lösen die Probleme, die Unternehmen täglich bei der Prozessmodellierung begegnen.

“



Christoph Klett
Geschäftsführer

9 Effizienter Autolayouter zum schnellen, produktiven und intuitiven Modellieren von BPMN-Prozessen.



Hohe Zeitersparnis, einfache Bedienung, weniger Fehler, hohe Akzeptanz, optimales Layout

10 Tabellarische Schnellerfassung von BPMN-Prozessen mit allen BPMN-Elementen (Events, Activities, Gateways), um auch komplexe Prozesse vollständig tabellarisch abzubilden.



Einstiegshürden senken, Beteiligung erhöhen, Prozess-Workshops vereinfachen, Kurzinterviews ermöglichen

11 BPMN-Regelprüfung mit Assistenten zur automatischen Verbesserung gefundener Fehler. Regeln individuell anpassbar und erweiterbar.



Einstiegshürden senken, permanente BPMN-Befähigung, Aufwand senken, Fehlerschleifen reduzieren

12 Automatische Visualisierungen von Objektzusammenhängen für z.B. Organigramme, OBASHI-Diagramme oder Daten- sowie Systemdiagramme – Auto-Layout anstatt manuelles Malen.



Akzeptanz erhöhen, Einstiegshürden senken, Schulungsaufwand reduzieren

13

Jederzeit per Mausklick wechselbare Prozessdarstellung für den jeweiligen Anwendungszweck

- zusätzliche Info-Swimlanes anzeigen neben RACI-Swimlanes
- Wechsel zwischen horizontalem und vertikalem Layout per Klick
- Smarte, platzsparende und klickbare Visualisierung aller Attribute an den Shapes (KVPs, Risiken, Dokumente, IT-Systeme, weitere DEBI-Attribute usw.)
- Prozessvernetzungen über Ereignisse, smarte Anzeige und Navigation der Anwender über die Prozessgrenzen hinweg
- Zusätzliche Prozessvernetzung über Inputs/Outputs mit Angabe des Outputempfängers bzw. des Inputgebers



Immer die passende Prozessdarstellung im Unternehmenskontext

Vom Start weg eine Top-Lösung

“

Das Aeneis Portal liefert schon im Auslieferungszustand die Antworten auf die meisten Fragen der Kunden.

“



Dr. Kai Krings
Management Consultant

- 1** Vollwertiges BPM-Portal mit smarterer Navigation, die Ihnen eine integrierte Sicht auf Ihre Unternehmensprozesse und deren Abhängigkeiten ermöglicht.
👍 Ergebnisse transparent, übersichtlich und in angemessener Form in einem Portal verteilen, um User-Akzeptanz zu erreichen
- 2** Personalisierte Ansicht für Leser, Prozessmanager, Führungskräfte, Modellierer, Auditoren, Qualitätsmanager mit den für ihren Anwendungszweck zugeschnittenen Inhalten.
👍 Zielgruppenorientierte Veröffentlichung der Inhalte
- 3** Unmittelbar nutzbares Prozessmanagement-Knowhow im Tool integriert, das bereits bei Auslieferung spürbaren Mehrwert liefert (z.B. Reifegradmodell, Workflows zur Prozessfassung, filterbare Datensichten, mehrstufige Freigabeworkflows für Dokumente und Prozesse, wichtige Attribute an allen BPM-Objekten)..
👍 Starthilfe und Sicherheit durch erprobte BPM-Standards
- 4** Komfortable Eingabemasken zur gesteuerten Erfassung, Kommentierung, Review, Freigabe, Kenntnisnahme und Rollout der Prozesse. Best Practice aus 25 Jahren Prozessmanagement.
👍 Schnelle Starthilfe
- 5** Onboarding-Funktionen (Einführungen) für neue Anwender des Tools.
👍 Akzeptanz erhöhen, Einstiegshürden senken, Schulungsaufwand reduzieren
- 6** Vollständiges und automatisch gelayoutetes Organigramm aus selber erstellten oder synchronisierten Organisationsstrukturen.
👍 Schnelle Übersicht und Datenqualität mit geringem Aufwand
- 7** Integriertes prozessorientiertes Managementhandbuch inkl. Textpflege und Druckmöglichkeit sowie Verknüpfung der Kapitelseiten zu Prozessen und Normen.
👍 Alte Dokumentenleihen abschaffen und MMH integriert lösen
- 8** Alle Anforderungen an ein validiertes, prozessorientiertes, integriertes Managementsystem werden mit Standardkomponenten erfüllt.
👍 Anforderungen sicher erfüllen

Erweiterbarkeit und Integration

“ Gerade für den Mittelstand ist die Erweiterbarkeit von Aeneis eine Garantie, jetzt und auch in Zukunft die richtige BPM Suite zu haben. ”



Guido Langer
Leiter Produktstrategie

- 14** Standardsoftware mit offenem Metamodell, das ohne Programmierung vom Kunden erweitert werden kann (neue Objekte, Attribute, Verknüpfungen, Sichten usw.). Alle Komponenten können komplett an spezifische Kundenanforderungen angepasst werden.
 - Immer die maßgeschneiderte Lösung, jetzt und auch in Zukunft und das ohne Kosten für Individualprogrammierung
- 15** Schnelle, einfache Auswertbarkeit aller Inhalte durch Standardreports, die flexibel abgepasst werden können.
 - Schneller Mehrwert durch direkte Auswertungen und Erweiterbarkeit
- 16** Einfache Erstellung neuer, kundenspezifischer Reports per Drag&Drop.
 - Ihre Daten flexibel aus allen Perspektiven betrachten und analysieren
- 17** Generische erweiterbare Diagrammkomponenten, um nahezu alle Darstellungsformen & Notationsstandards abdecken zu können.
 - Alle Beziehungen visuell abbilden können
- 18** Native und intelligente SAP-Synchronisation zu SAP Solman 7.2/OM mit allen Anwendungsszenarien für eine S/4HANA Migration/Einführung.
 - Mehr Transparenz, synchrone Objekte und Attribute sowie höhere Akzeptanz, um SAP-Projekte noch erfolgreicher umsetzen zu können.
- 19** Integrierte WorkflowEngine für direkt ausführbare BPMN-Prozesse
 - Greifbarer, direkt wirksamer Beitrag zur Prozessdigitalisierung und Produktivität
- 20** Viele Schnittstellen für Imports/Exports, REST API sowie Sharepoint-Anbindung.
 - Jederzeit den maximalen Nutzen aus Ihren Unternehmensdaten ziehen
- 21** Viele Komponenten zur Absicherung der wachsenden Compliance-Anforderungen wie ISMS, DSGVO, Auditmanagement und KVP integriert in das Prozessmodell.
 - Beliebig anpassbar an Kundenbedürfnisse ohne ausufernde Systemlandschaft

**„Wir sind jederzeit
gerne für Sie da“**

Intellior GmbH

Zettachring 12
70567 Stuttgart
www.intellior.com

Max Poppelreuter

Sales & Account Manager
+49 711 68 68 93 152
max.poppelreuter@intellior.com

