

TOOLSMASTERS 2017: IS4IT LIVE

Was wir für Kunden bieten, können und erreichen wollen



Ort, Datum

IS4IT

Ihr Service für Information und Technologie

- IS4IT GmbH & Co.KG
- Ihre Herausforderung
- Unsere Lösung
- Ihr Gewinn
- JIRA & Confluence
- Anwendungsbeispiele
- Preise



WER SIND WIR?

Seit 2015 in Österreich im Einsatz

18 Mitarbeiter



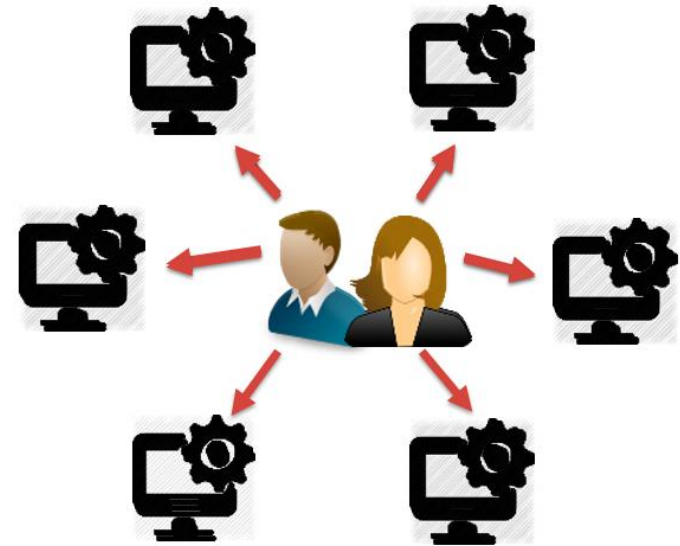
**Herr Mag. Johann
Kohlbacher**

Franz-Josefs-Kai
49/Top 19
1010 Wien
0664/3103090
info@is4it.at

Ubahnstation Schottenring

Sie haben..

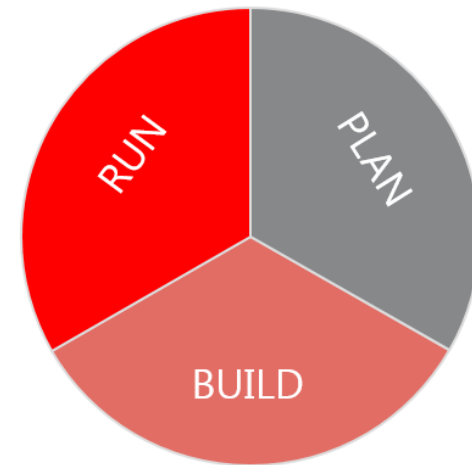
- ..keinen Überblick in
Prozessen/Projekten?
- ..viele unterschiedliche Tools?
- ..Änderungen im Scope?
- ..überlastete Mitarbeiter und eine
unausgeglichene Arbeitsverteilung?
- ..Projektbeteiligte aus vielen
Bereichen?



Wir bieten

... JIRA/Confluence – Einführung & Beratung:

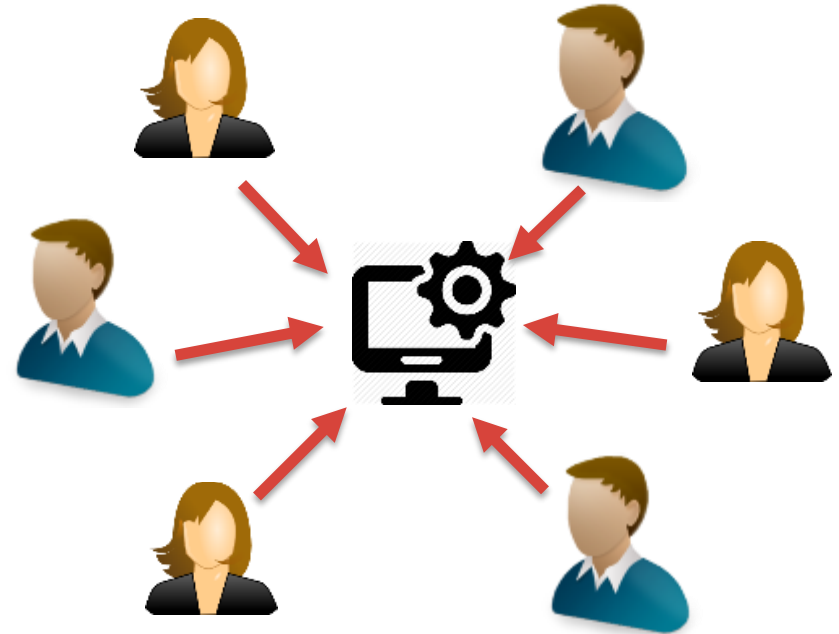
- kundenspezifische Optimierung ihrer Prozesse
- Individuelle und ganzheitliche Beratung anhand Ihrer Projekte
- Experten mit langjähriger Erfahrung und Know-How im Consulting
- Plug-In Entwicklung (Agile Development)



Ihr Gewinn

Sie profitieren durch..

- ..sinkende Projekt- und Prozesskosten
- ..ein einheitliches Tool anstatt vieler unterschiedlicher
- ..bessere Übersicht über den Stand aller Projekte und der Prozesskennzahlen
- ..Zeitersparnis und somit die Möglichkeit neuer Auftragsannahmen
- ..Transparenz innerhalb von Prozessen & Projekten





- Was? - Planen
- Wie ist der aktuelle Stand? - Nachverfolgen
- Übersicht behalten
- Aktuelle Dashboards – Status
- Eskalations- und Risikomanagement

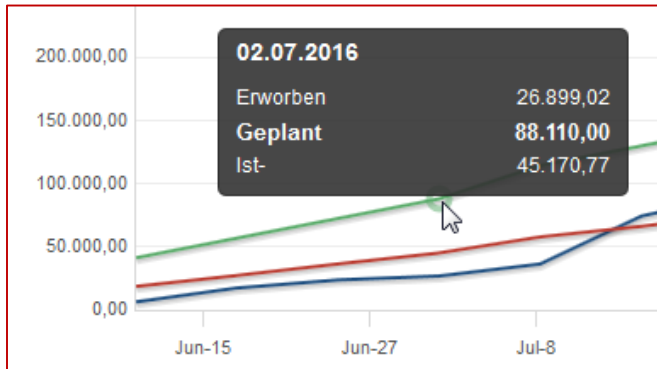


- Dokumentation
- Dateienablage
- Raum für Besprechungen
- Teams organisieren
- Individuelle Info Plattform
- FAQ
- Wissensdatenbank

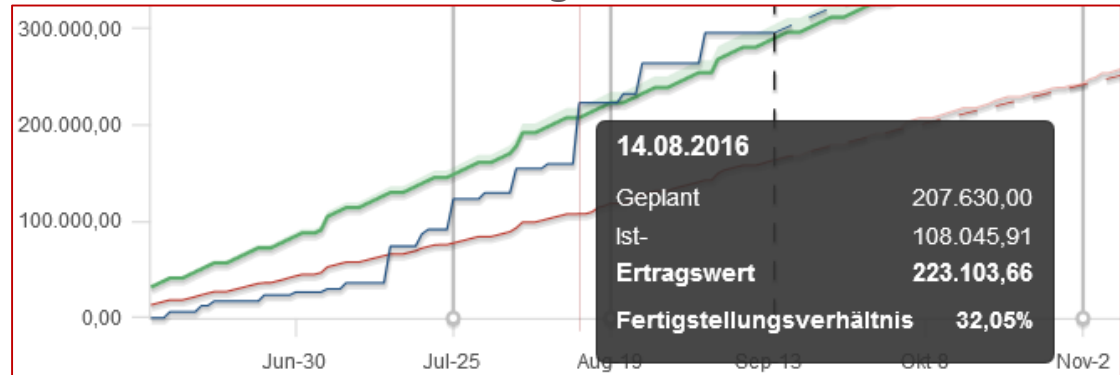
Personal- & Materialkosten

Kosten: Finanziell ⓘ			
angefallene Kosten	162.065,32		
Gesamtplankosten	696.210,00	Gesamtplanbilanz	534.144,68
Bisherige Plankosten	286.980,00	Neuester Stand der Planbilanz	124.914,68
Bisher erbracht	295.889,25	bisherige Ertragsbilanz	400.320,75
Plankosten pro Einheit	105,49	Ist-Einheitskosten	57,78
Aktueller Durchschnitts-Verrechnun...	36,6667 \$ pro Stunde	Burn Rate	2.250,91
Schätzung bei Fertigstellung (Leist...	381.330,16	Kostenschätzung zur Fertigstellun...	219.264,84
Schätzung bei Fertigstellung (Beka...	435.256,99	Kostenschätzung zur Fertigstellun...	273.191,67

Plan-Ist Kosten



Prognose



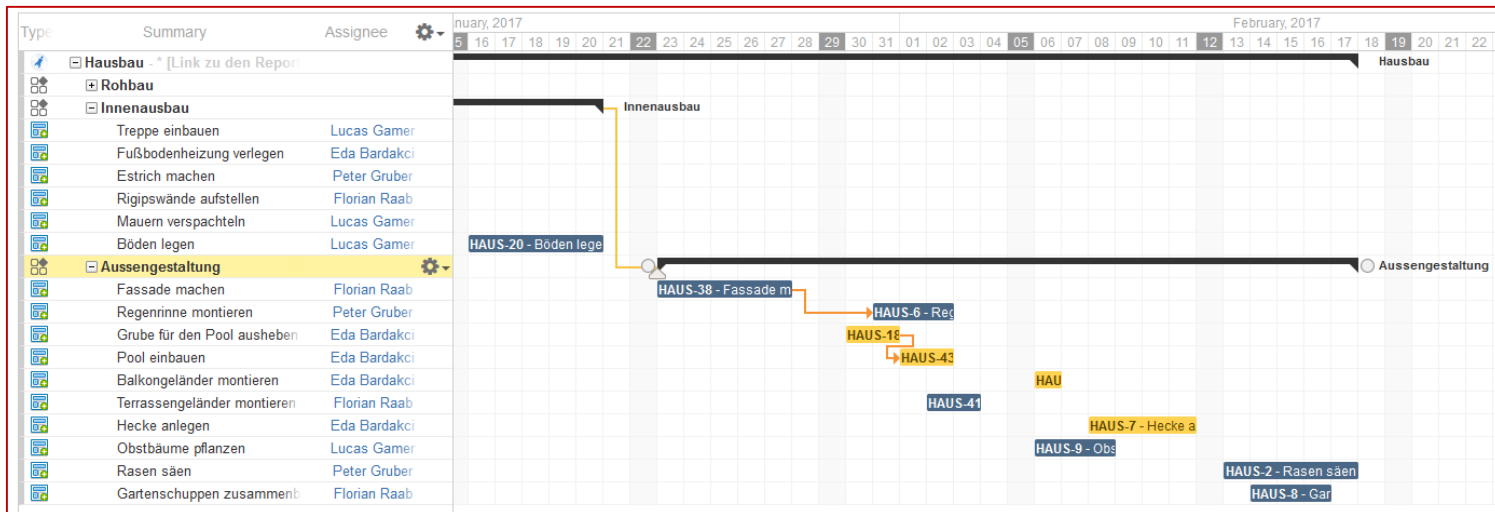
Mitarbeiterauslastung

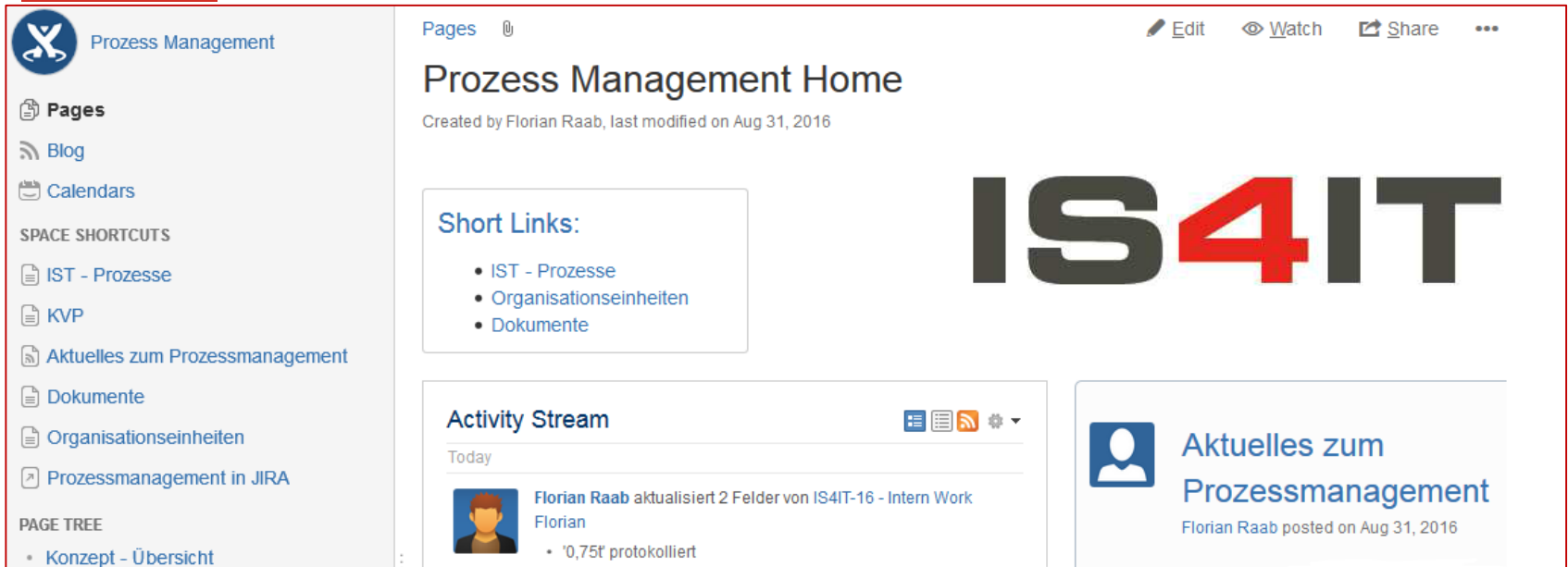
Mitarbeiterauslastung ⓘ	
Kapazität	654,00 Stunden
Zugewiesener Aufwand	3.795,00 Stunden vom 11 Vorgänge
Überlastet mit	3.141,00 Stunden
Geplanter Aufwand	0,00 Stunden

Zeiterfassung

Name	P	%	Σ	08	09	10	11	12	13	14	15	16	17	18	19	20	21	
				M	D	M	D	F	S	S	M	D	M	D	F	S	S	
Eda Bardakci	40	100%	46	4	4	4	4	4				9	9	4	4			
HAUS Rohbau	40		46	4	4	4	4	4				9	9	4	4			
Florian Raab	53	8%	62	8	8	8	8	8				3	3	8	8			
HAUS Rohbau	53		62	8	8	8	8	8				3	3	8	8			
Johann Kohlbacher	48	100%	36	4	4	4							8	8	8			
HAUS Rohbau	48		36	4	4	4							8	8	8			
Julia Tischler	18	100%	18		6	6	6											
HAUS Rohbau	18		18		6	6	6											
Gesamte Tagesarbeitszeit:				16	22	22	18	12				12	20	20	20			
Gesamte Wochenarbeitszeit:											90							
Geplante Stunden insgesamt:				19	25	25	17	11				11	15	18	18			
Die angezeigten Zeitnachweise hängen von Ihren Berechtigungseinstellungen ab. - Erfahren Sie mehr												Insgesamt	Heute	Zeitraum				
												Gearbeitet	162	162				
												Geplant	159	159				

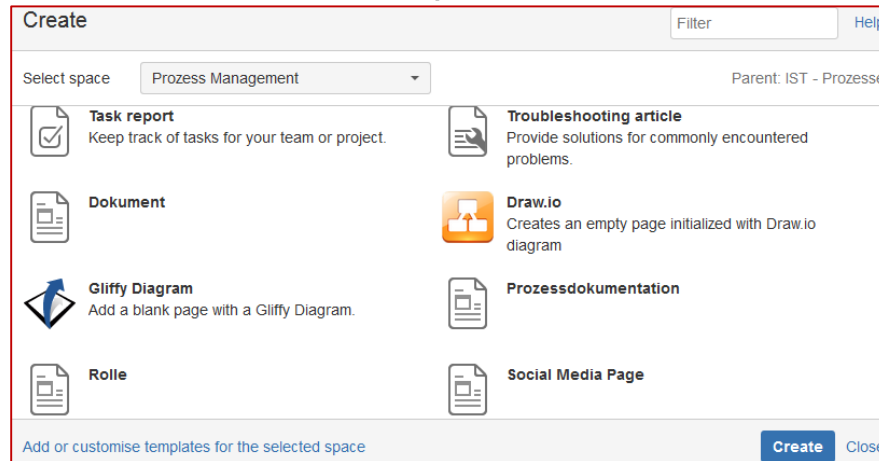
Gantt Chart





The screenshot shows a Confluence page titled "Prozess Management Home" with a breadcrumb "Pages" and a lock icon. The page is created by Florian Raab and last modified on Aug 31, 2016. It features a sidebar with navigation options like "Pages", "Blog", "Calendars", and "SPACE SHORTCUTS". The main content area includes a "Short Links" section with links to "IST - Prozesse", "Organisationseinheiten", and "Dokumente". A large "IS4IT" logo is prominently displayed. Below it is an "Activity Stream" showing a post by Florian Raab updating fields in "IS4IT-16 - Intern Work". A right-hand panel titled "Aktuelles zum Prozessmanagement" also shows a post by Florian Raab from Aug 31, 2016. Action buttons for "Edit", "Watch", and "Share" are visible at the top right.

Templates



The screenshot shows the "Create" dialog in Confluence. At the top, there are "Filter" and "Help" buttons. Below, the "Select space" dropdown is set to "Prozess Management" and the "Parent" is "IST - Prozesse". The dialog displays a grid of template options:

- Task report**: Keep track of tasks for your team or project.
- Dokument**: A standard document template.
- Gliffy Diagram**: Add a blank page with a Gliffy Diagram.
- Rolle**: A role-related document template.
- Troubleshooting article**: Provide solutions for commonly encountered problems.
- Draw.io**: Creates an empty page initialized with Draw.io diagram.
- Prozessdokumentation**: A process documentation template.
- Social Media Page**: A template for social media content.

At the bottom, there is a link to "Add or customise templates for the selected space" and "Create" and "Close" buttons.

Q&A

What do you want to know? Ask question

Questions Topics Experts Statistics

Questions about "projektmanagement"

Edit Watch

WATCHERS (0) Edit
Nobody is watching this topic.
Add a watcher.

POPULAR **Recent** Unanswered

0 **Gibt es mehrere PM - Methoden?**
votes 0 answers • Radim Drinka [ADMIN] • Sep 23, 2015
[projektmanagement](#)

2 **Allgemeine Informationen**
votes 1 answer • Radim Drinka [ADMIN] • Sep 23, 2015
[projektmanagement](#)

TOP EXPERT
 Radim Drinka [ADMIN] 30

STATISTICS
2 questions **1** answer

Suche

Search

prozess

BY

SPACE

Search archived spaces

LAST MODIFIED **Any date**
Last 24 hours

Page 1 of 3. Showing 28 results (0.126 seconds)

- Prozess Management**
Prozess Management • Aug 29, 2016
- Prozess Management's Calendars**
Aug 31, 2016
- Prozess Management Home**
Short Links: IST - Prozesse Organisationseinheiten Dokumente logo.png Upcoming Meetings...
Prozess Management • Aug 31, 2016
- Konzept PZM**

Anhänge

Anhänge

Created by Lucas Gamer, last modified just a moment ago

File	Modified [^]
> IS4IT Leistungsportfolio.pdf	2 minutes ago by Lucas Gamer
> Kalkulation_Vertrieb-2015.xlsx	2 minutes ago by Lucas Gamer
> Neukundenakquise.xlsx	2 minutes ago by Lucas Gamer
> Rechnung_08.2016.docx	2 minutes ago by Lucas Gamer

Atlassian JIRA & Confluence

Preisübersicht im ersten Jahr

Tool	10 Users*	25 Users	50 Users	100 Users
JIRA Core 7	10\$	1.200\$	2.200\$	4.000\$
Confluence	10\$	1.200\$	2.200\$	4.000\$

Tool	3 Agents	5 Agents	10 Agents	15 Agents
JIRA Service Desk	10\$	1.500\$	3.000\$	4.500\$

Ab dem zweiten Jahr:
nur noch 50% der
Kosten des ersten Jahres

Beispiel: JIRA CORE + Confluence; JIRA Service Desk; 100 Users & 10 Agents

- Jahr 1: 4.000\$+4.000\$+3.000\$ = 11.000\$
- Jahr 2: 2.000\$+2.000\$+1.500\$ = 5.500\$

*für einen guten
Zweck: jährlich 10\$

Atlassian JIRA & Confluence

Preisübersicht im ersten Jahr

Tool	250 Users	500 Users	2.000 Users	10.000 Users	>10.000 Users
JIRA Core 7	8.000\$	12.000\$	16.000\$	20.000\$	24.000\$
Confluence	8.000\$	12.000\$	16.000\$	20.000\$	24.000\$

Tool	25 Agents	50 Agents	100 Agents	250 Agents	>250 Agents
JIRA Service Desk	6.500\$	12.000\$	20.000\$	32.000\$	45.000\$

Ab dem zweiten Jahr:
nur noch 50% der
Kosten des ersten
Jahres

Beispiel: JIRA CORE + Confluence; JIRA Service Desk; 10.000 Users & 50 Agents

- Jahr 1: 20.000\$ + 20.000\$ + 12.000\$ = 52.000\$

- Jahr 2: 10.000\$ + 10.000\$ + 6.000\$ = 26.000\$

Diese Kunden vertrauen uns



Wir realisieren Ihre Projekte! Was dürfen wir für Sie tun?

DIE KONTAKTDATEN FÜR KOMPETENTE BERATUNG



MAG. JOHANN KOHLBACHER

GESCHÄFTSFÜHRER

Mobil: +43 664 310 30 90

E-Mail: info@is4it.at



JULIA TISCHLER

ASSISTENTIN

Mobil: +43 664 8829 7625

E-Mail: julia.tischler@is4it.at

**BESUCHEN SIE UNS UND ÜBERZEUGEN
SIE SICH SELBST!**

