



Die Software für Prozess-
und Qualitätsmanagement



Transparenz und Akzeptanz

GP Tool Masters 2021
Andreas Schachermeier

3 strategische Säulen

„QM PROJEKTE GANZHEITLICH
ZU BETRACHTEN
IST UNSERE STÄRKE“

Technologie

Organisation

Mensch

Transparenz und Akzeptanz

Mit ConSense zu einem lebendigen Managementsystem

Benutzerfreundlichkeit

Referenzen

Dienstleistung /
Energie

 SALZBURG AG

 SW/M

 **comprei**®

 **ISS**

Logistik / Trans-
port / Schifffahrt

 **PORSCHE**
AUSTRIA

 **AIDA**
CRUISES

 **KÜHNE+NAGEL**

 **TUI Cruises**

Verbände /
Institute


ÖSTERREICHISCHES
ROTES KREUZ
KÄRNTEN
Aus Liebe zum Menschen.

 **Stadt Zürich**
Schutz & Rettung

 **JÜLICH**
FORSCHUNGSZENTRUM


Lebenshilfe
Celle
gemeinnützige Gesellschaft mbH

Gesundheits-
wesen / Pharma

 **Kwizda**

 **LAKUMED**
KLINIKEN


Bezirkskrankenhaus
Kufstein
Allgemein
öffentliches


VIENNA
LAB
ESTABLISHED INNOVATIONS IN DIAGNOSTICS

Lebensmittel

 **RADATZ**
Schmeckt


LVA
LEBENSMITTEL.
VERTRAUEN.
ANALYSEN.


Haubis
In der Familie.
Seit 1902.


Recheis
1889

Produktion

 **Wittmann Battenfeld**

 **kappa**


Lohmann
The Bonding Engineers.


DIEBOLD
NIXDORF

Baugewerbe /
Handel


baumit.com

 **WANDER**


BAKO
HANSA

 **Armstrong**®

Prozessmodellierung

Prozess-Editor

Mit dem integrierten Prozess-Editor können Sie schnell und einfach Ihre Prozesse modellieren.

Modellierung in:

- » Flowcharts (DIN 66001)
- » Swimlanes
- » BPMN 2.0
- » EPKs

The screenshot displays the CONSENSE process editor interface. The main window shows a process diagram for 'Angebotserstellung' (Offer Creation) with various activities and decision points. A sidebar on the left provides navigation options like 'Meine Übersicht', 'Favoriten', and 'Dokumentation'. A top navigation bar includes 'Speichern' (Save) and 'Speichern und Schließen...' (Save and Close) buttons. A right sidebar shows 'Details' for the process, including 'Schlagworte' (Keywords) and 'Erstellung' (Creation) information.

An inset window shows a detailed view of a swimlane diagram for 'Angebotserstellung'. The swimlane is organized into four lanes: 'Leitung Vertrieb', 'Rechnungswesen', 'Geschäftsführung - Standort Meier', and 'Sekretariat'. The process flow starts with 'Kundenanruf' (Customer Call) in the 'Leitung Vertrieb' lane, followed by 'Erfassen der Kundenanfrage' (Recording customer request), a decision 'vollständig eingelesen?' (fully read?), and 'Unklarheiten mit Kunden klären' (clarify uncertainties with customer). The process continues through 'Kalkulation durchführen' (perform calculation), 'Abgeben?' (submit?), 'Angebot erstellen / überarbeiten' (create/revise offer), 'Angebot unterschreiben' (sign offer), and finally 'Angebot in Liste offener Angebote eintragen' (enter offer in list of open offers).

The right sidebar details for the swimlane include:

- Schwimlane [vertikal]**: Angebotserstellung (Swimlane vertikal)
- Zweck**: Zweck dieses Prozesses ist die schnelle und reibungslose Erstellung von Angeboten
- Geltungsbereich**: Alle Standorte: GF, RW, SEK, VER
- Werkzeuge / Ressourcen**: Standort Meier, Automatenreiherei GmbH: CRM
- Schlagworte**: Schnittstelle Kunde
- Revision 1.1 - Bearbeitung**:
 - Erstellt: Peter Müller, heute 11:52
 - Letzte Bearbeitung: Peter Müller, heute 11:52
 - Verantwortung seit 05.07.2012 17:53: Miriam Mitarbeiter

ConSense Module



MASSNAHMEN



KENNZAHLEN



QM INTERNATIONAL



AUDITS



GEFÄHRDUNGS-
BEURTEILUNG



GEFAHRSTOFFE



SCHULUNG +
E-LEARNING



QUALIFIKATION



RISIKEN



PRÜFMITTEL



REKLAMATION



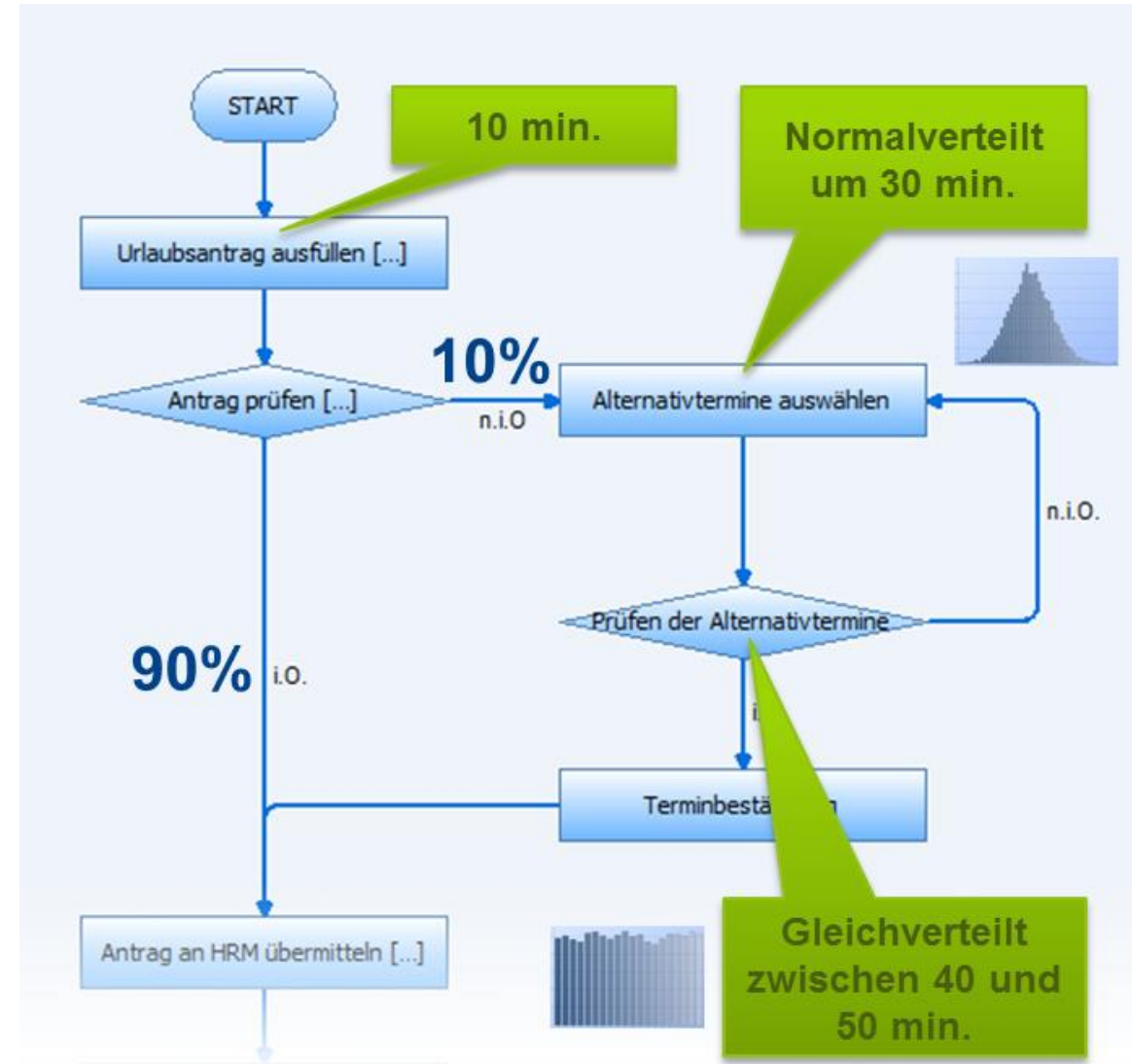
WIKI

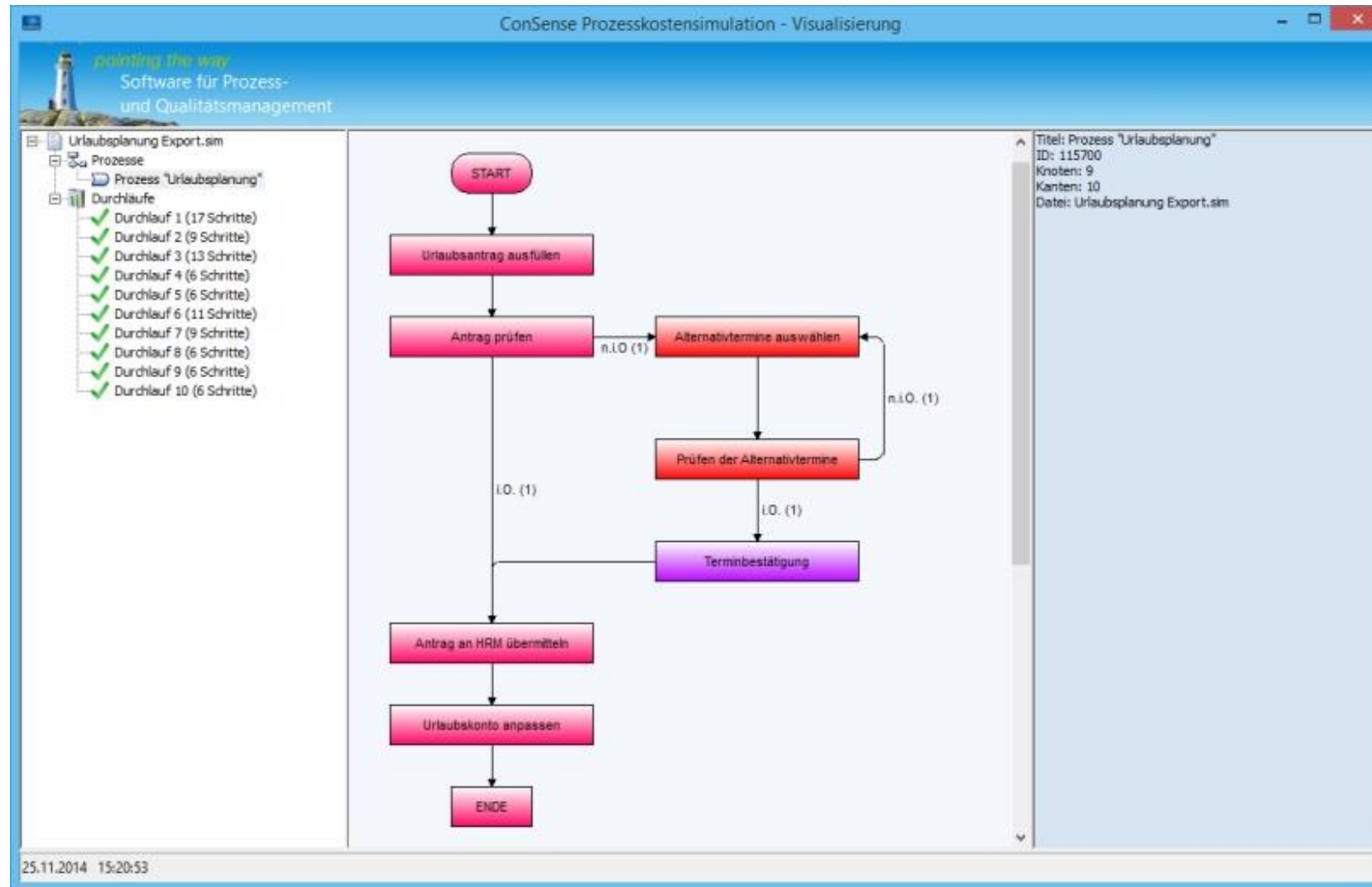
Transparenz und Akzeptanz

Mit ConSense zu einem lebendigen Managementsystem

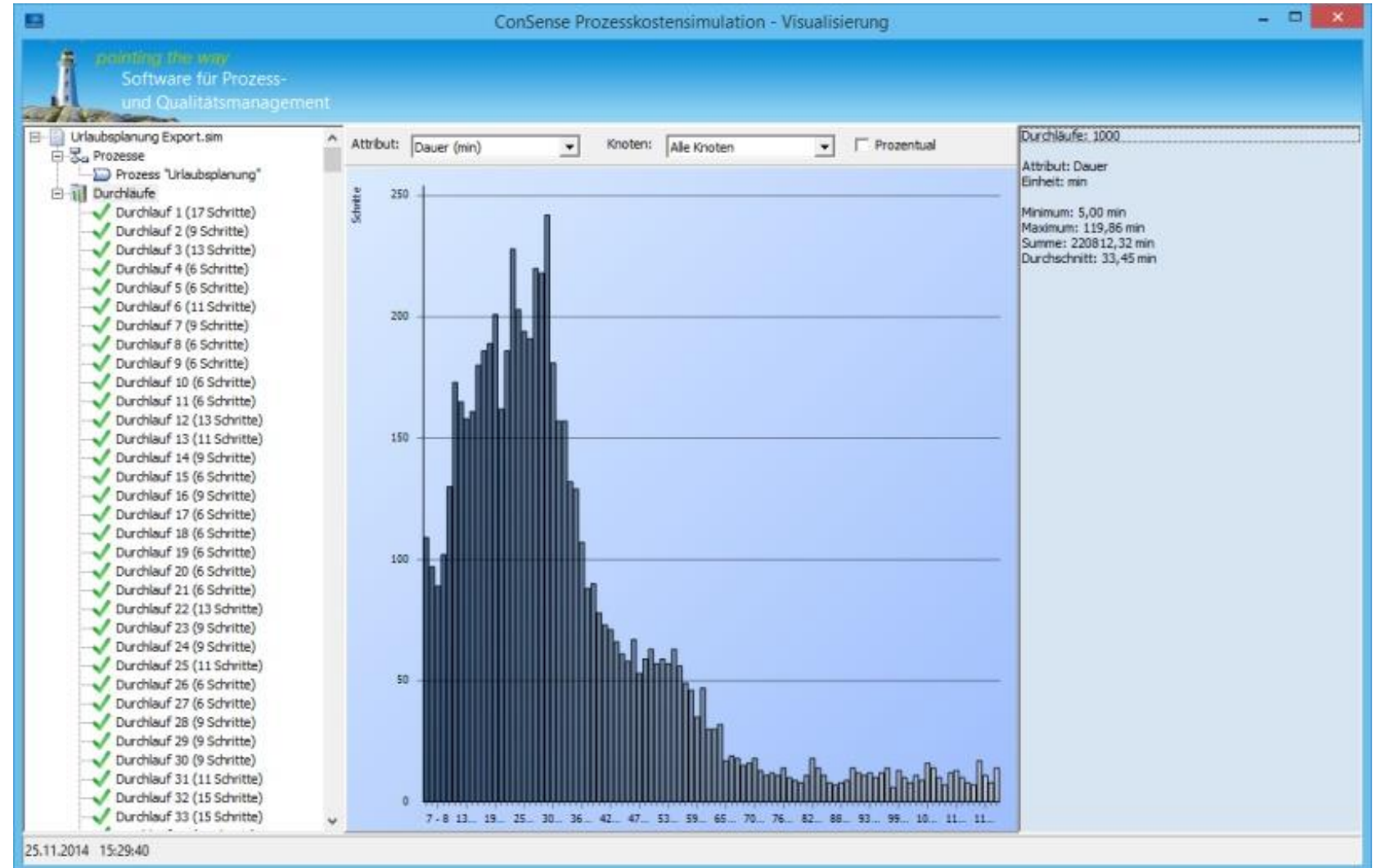
Prozessanalyse

- » Prozessmodellierung: Verknüpfungen zwischen Aktivitäten, Entscheidungen und Ereignissen
- » Prozesselemente haben unterschiedliche Attribute (z.B. Zeit oder Kosten)
- » Empirische Werte
- » Programmatischer Durchlauf der Prozesse und statistische Auswertung der involvierten Attribute





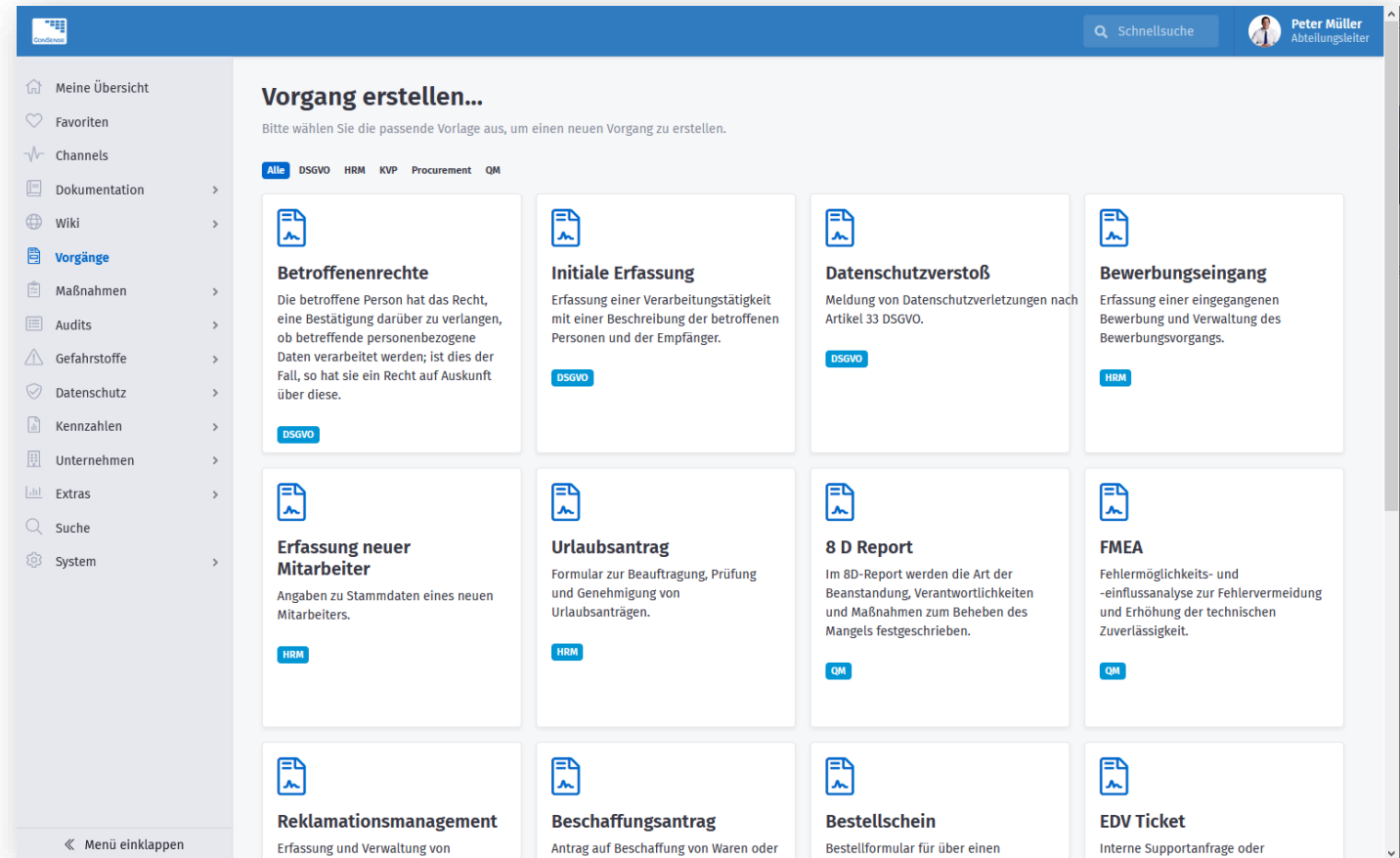
Die Ergebnisse der Simulationen werden ausgewertet und visualisiert



Prozessautomation

FORMS

- » Elektronisches Formularwesen
- » Einfache Bedienung per Drag and Drop ermöglicht eine schnelle Zusammenstellung von Formularvorlagen
- » Vordefinierte Workflows machen Abläufe schnell, fehlerfrei und nachvollziehbar
- » Verknüpfung zum Maßnahmenmanagement



Maßnahmenmanagement

- » Zentrale Verwaltung und Steuerung
- » Individuelle Zuordnung von Verantwortungen/Aufgaben
- » Effektive Kontrolle und Wirksamkeitsprüfung
- » Komfortable Suchfunktion

The screenshot shows the 'Maßnahmen' (Measures) management interface. It features a search bar at the top, a navigation menu on the left, and a main content area with several task cards. Each card displays a task name, a progress bar, and a status icon (checkmark or error). Tasks include 'Bitte eine Vorgangsvorlage für das Projektmanagement...', 'Schulungsmanagement', 'Neue Lieferscheine definieren', 'Glas Verpackung', 'Neue Angebotsvorlage erstellen', 'Neues Design erstellen', 'Englische Texte prüfen', 'Vorgehensweise zur Einhaltung der Kennzahl erfassen', and 'Unterlagen überarbeiten'.

The dashboard titled 'Meine Maßnahmen / Übersicht' provides a summary of the measures. It includes three charts:

- Meine Maßnahmen / Status:** A bar chart showing the number of measures in different stages: Bearbeiten (1), Entwurf (1), and Umsetzung (4).
- Meine Maßnahmen / Typ:** A donut chart showing the distribution of measures by type: 6 total measures, with 4 being 'Maßnahme' (dark blue) and 2 being 'Vorbeugungsmaßnahme' (light blue).
- Meine Maßnahmen / Überfällig:** A donut chart showing the number of overdue measures: 4 total, with 2 being 'Nicht fällig' (green) and 2 being 'Überfällig' (red).

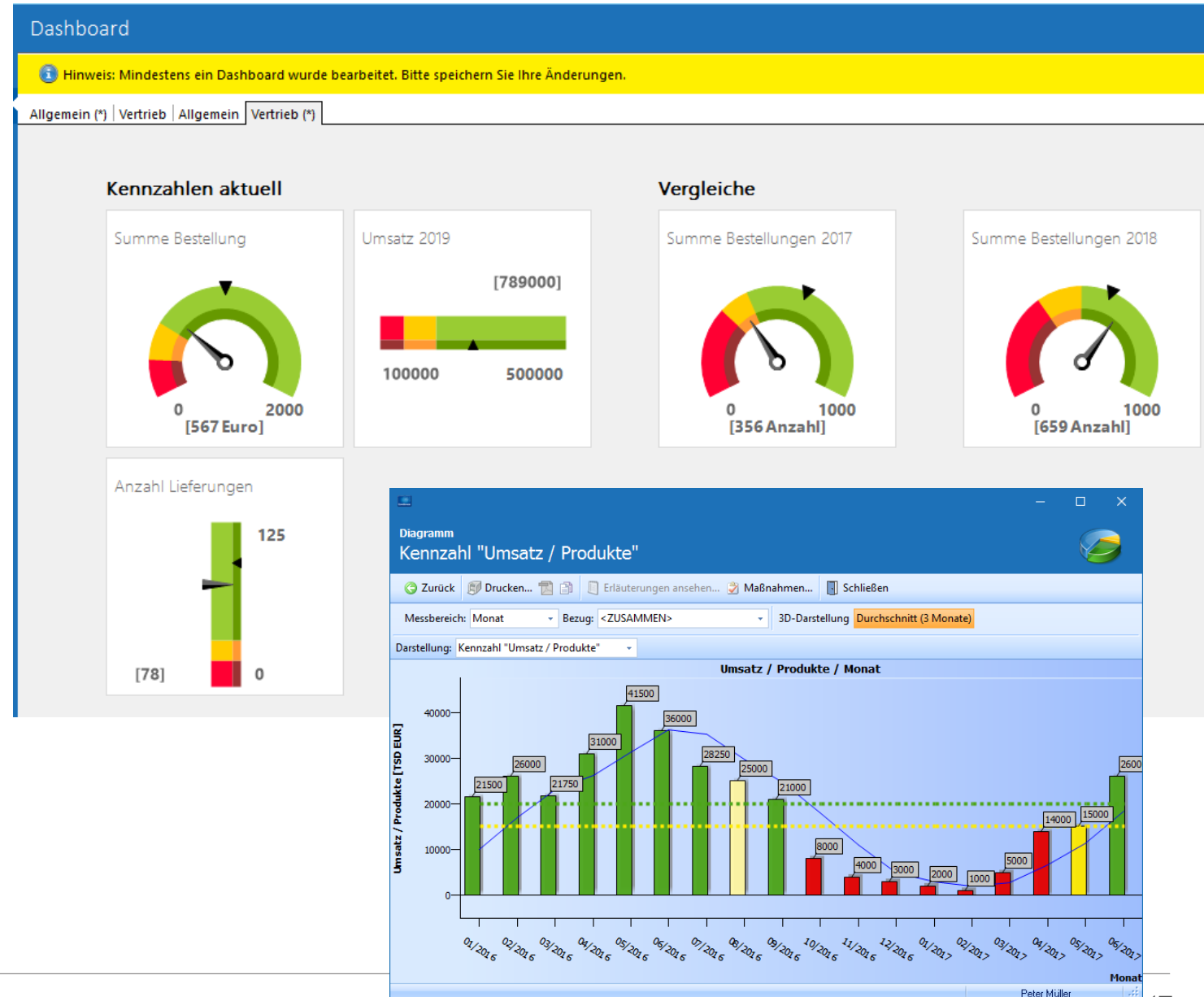
Prozessmonitoring

Auditmanagement

- » Unterstützung aller Auditarten
- » Zentrale Planung, Durchführung und Kontrolle
- » Anpassung der Feststellungen
- » Skalierbare Maßnahmenlenkung
- » Anpassbare Berichte
- » Fragenkataloge

Kennzahlenmanagement

- » Tagesaktuelle Informationen über das Unternehmen
- » Übersichtliche, aussagekräftige Datenvisualisierung (z. B. Ampelfunktion)
- » Anbindung an zentrales Maßnahmenmanagement
- » Verdichtung von Kennzahlen als Entscheidungsgrundlage



Fazit

PERSONALISIERT

Übersichtsseite
Relevante Elemente
Filterfunktionen
Digitaler Schreibtisch

AUFSTELLUNG TÄTIGKEITEN

Dynamische Stellen-
beschreibungen

KVP

Anmerkungen
WIKI
Diskussionsforen
Bewertungen

VERÄNDERUNGEN

Kenntnisnahmen
Benachrichtigungen

PROZESSE & DOKUMENTE

Verknüpfungen
Organisationseinheiten
Flowcharts
Mitgeltende Unterlagen

NORMSICHTWEISE & NORMBEZÜGE

Prozesse und Doku-
mente mit Bezügen zu
jeweiligen Normkapiteln

AUTOMATISIERTE ABLÄUFE

Dokumentenlenkung
Workflows

MODULARER AUFBAU

Managementsystem
nach Bedarf
Flexible Erweiterungen

MEHRSPRACHIGKEIT

Softwareoberfläche
und Inhalte
Internationaler Einsatz

MAßNAHMEN

aus Prozessen und
Dokumenten

Ihr PLUS

Transparenz und Akzeptanz

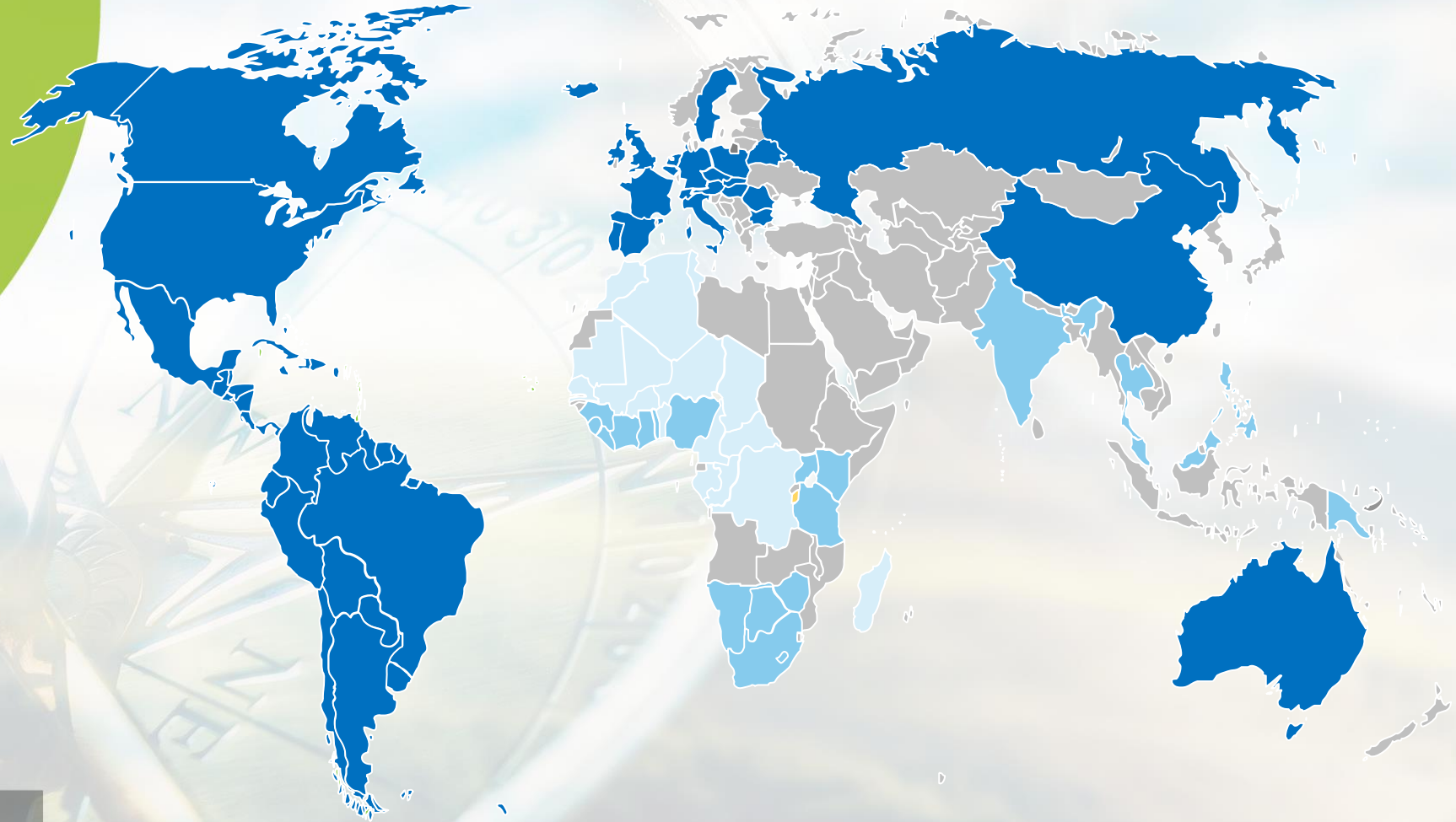
Mit ConSense zu einem lebendigen Managementsystem

Referenzen

„ERST WENN DIE SOFTWARE WIRKLICH IM UNTERNEHMEN ANGEKOMMEN IST, WENN IHRE MITARBEITER DEN NUTZEN ERFAHREN HABEN UND GERNE MIT IHR ARBEITEN, IST UNSER ZIEL ERREICHT.“

Dr. Stephan Killich

Gründer der ConSense GmbH



Transparenz und Akzeptanz

Mit ConSense zu einem lebendigen Managementsystem

Die Software für Prozess-
und Qualitätsmanagement



a.schachermeier@consense-gmbh.at
+43 664 1209566

Vielen Dank für Ihre Aufmerksamkeit!